

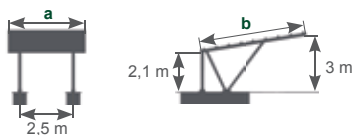
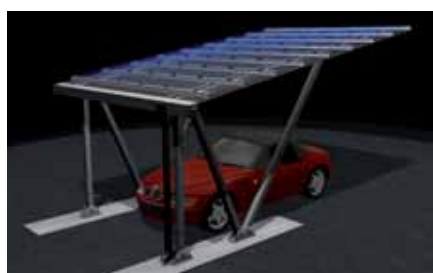
# Private Park@Sol

Set di carport standardizzati per utenti privati nonché parcheggi aziendali più piccoli

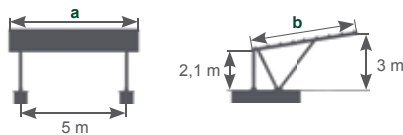
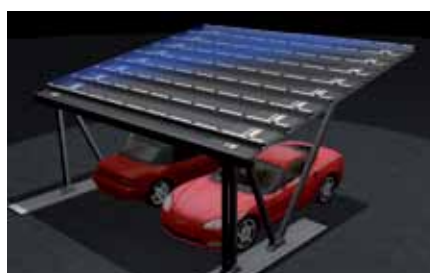
- Sistema modulare completo e ideale con istruzione di montaggio
- Disponibile a breve termine
- Senza autorizzazione normalmente fino a 2 posti auto
- Utilizzabile per la maggior parte delle dimensioni standard di moduli
- Incluso disegno, piano di armatura e calcolo statico tipico della LGA
- Inclinazione 10 gradi - ottimizzata per diversi orientamenti
- 10 anni garanzia di durata, dettagli e condizioni disponibili sotto [www.schletter.it](http://www.schletter.it)
- Disimballare - montare - pronto



## Carport mono



## Carport duo



scolo a sinistra



scolo a destra



Le fondazioni sono da realizzare in base al calcolo statico tipico da parte del committente.

Grondaia a scelta nella versione scolo a sinistra (SS) e scolo a destra (SD).

Carport mono da circa 1,5 - 2,5 kWp (1 posto auto)					
N. art.	Moduli adeguati	Misura a	Misura b	Disposizione dei moduli	Prezzo di listino per ogni set
175000-001	24 pezzi 1200 x 600 mm	3,61 m	5,26 m	8H3	2.759,09 €
175000-003	12 pezzi 1300 x 1100 mm	3,44 m	5,40 m	4V3	2.661,44 €
175000-005	10 pezzi 1318 x 990 mm	2,72 m	5,35 m	5H2	2.175,02 €
175000-007	12 pezzi 1600 x 800 mm	3,37 m	4,96 m	3V4	2.417,51 €
175000-009	9 pezzi 1650 x 990 mm	3,10 m	5,11 m	3V3	2.428,60 €
175000-011	9 pezzi 1700 x 1000 mm	3,13 m	5,26 m	3V3	2.387,86 €

Grondaia		
N. art. SS	N. art. SD	Prezzo di listino
175001-018	175001-017	311,55 €
175001-016	175001-015	305,60 €
175001-014	175001-013	279,70 €
175001-012	175001-011	302,83 €
175001-020	175001-019	295,32 €
175001-022	175001-021	296,51 €

Carport mono da circa 3 - 5 kWp (2 posti auto)					
N. art.	Moduli adeguati	Misura a	Misura b	Disposizione dei moduli	Prezzo di listino per ogni set
175000-002	40 pezzi 1200 x 600 mm	6,02 m	5,32 m	8H5	4.760,04 €
175000-004	20 pezzi 1300 x 1100 mm	5,69 m	5,40 m	4V5	4.521,07 €
175000-006	20 pezzi 1318 x 990 mm	5,22 m	5,44 m	4V5	4.276,36 €
175000-008	24 pezzi 1600 x 800 mm	6,65 m	4,96 m	3V8	4.475,59 €
175000-010	15 pezzi 1650 x 990 mm	5,22 m	5,11 m	3V5	3.855,49 €
175000-012	15 pezzi 1700 x 1000 mm	5,27 m	5,26 m	3V5	3.816,07 €

Grondaia		
N. art. SS	N. art. SD	Prezzo di listino
175001-024	175001-023	381,58 €
175001-006	175001-005	378,50 €
175001-002	175001-001	362,03 €
175001-026	175001-025	462,62 €
175001-002	175001-001	362,03 €
175001-002	175001-001	362,03 €

Le misure dei moduli indicate sono valori indicativi di tipi esemplari rappresentativi. In caso di misure divergenti Vi assisteremo volentieri. L'indicazione dietro le misure dei moduli descrive la disposizione dei moduli. Esempio: 8H3 → 8 file, moduli orizzontali, 3 moduli per ogni fila. Esempio: 4V5 → 4 file, moduli verticali, 5 moduli per ogni fila

I prezzi netto sono validi per il **completo sistema modulare**; sconto secondo sconto per clienti solari; Possibilità di uno sconto quantitativo; tutti i prezzi non impegnativi; i prezzi si intendono franco fabbrica Kirchdorf/Haag in Alta Baviera più IVA.

**Che cosa è compreso nella fornitura:**

- I carport di sistema Schletter Private Park@Sol vengono consegnati come sistema completo pronti da installare.
- Tutti i componenti e mezzi di collegamento (incl. morsetti per moduli)
  - Fascette di piede con pezzo stampato in gomma per l'applicazione sulle fondazioni in calcestruzzo
  - Distinta dei colli ed istruzioni di montaggio
  - Calcolo statico tipico incl. indicazione di dimensionamento per le fondazioni
  - Sottostuttura di lamiera trapezoidale

**Che cosa è necessario da parte del committente (da eseguire dal cliente)**

- Realizzazione della fondazione
- Montaggio
- Moduli, cablaggio, invertitore, connessione alla rete
- Fissaggio di tasselli per fascette di piede (ad es. Fischer Highbond FHB II-A L o equivalente) - disponibile opzionalmente

**Accessori, optional**

- Tasselli per il fissaggio nelle fondazioni in calcestruzzo
- Fissaggi per invertitori
- Grondaie / tubo pluviale compl.

**Avvertenza:** A seconda della forma costruttiva, durante la progettazione bisogna eventualmente prendere in considerazione il pericolo di masse di neve scivolanti. Su richiesta riceverete volentieri accessori per la riduzione al minimo del comportamento della neve scivolante; a seconda dell'orientazione però bisogna considerare il pericolo di ombreggiamenti dei moduli!

**Forme costruttive delle fondazioni - Si prega di osservare!**

Le fondazioni per i carport di sistema Schletter possono essere realizzate da parte del cliente secondo le prescrizioni delle istruzioni comprese nella fornitura e/o vengono adattate individualmente da parte del committente sul sito secondo i relativi carichi delle fondazioni. I carichi delle fondazioni relativi al calcolo statico tipico della LGA (Istituto tecnico di servizio per la certificazione) nonché la proposta per la fondazione sono compresi nella documentazione fornita a corredo.

**Dimensioni standard della fondazione**

Mono	(L x B x T)	290 x 60 x 90 cm
Duo	(L x B x T)	380 x 60 x 90 cm

Le fondazioni possono essere realizzate in due diverse forme costruttive.


**Montaggio su fondazione eseguita da parte del committente con protezione anti-collisione**

In questo tipo di montaggio, la fondazione viene eseguita con uno zoccolo di almeno 50cm di altezza. Con ciò si compie l'esigenza di una "protezione anti-collisione". Soprattutto, il carport è adatto anche per veicoli di consegna ecc. a causa della forma di montaggio un po' più alta.


**Montaggio su fondazione eseguita da parte del committente senza protezione anti-collisione**

Questa versione di montaggio è adatta per parcheggi privati o parcheggi aziendali interni senza accesso pubblico. Vi preghiamo di osservare che sotto certe condizioni, particolarmente in caso di utilizzo pubblico, può essere necessaria una protezione anti-collisione.

**Certificato calcolo statico tipico LGA (Istituto tecnico di servizio per la certificazione)**

Il dimensionamento statico si basa sui regolamenti della norma DIN 1055, parte 4, carichi di vento, e DIN 1055, parte 5, carichi di neve.

Il carico di neve massimamente applicabile è di  $s_j = 1,60 \text{ kN/m}^2$ .

Di conseguenza sono coperte le seguenti zone di carico di neve:

- zona di carico di neve I + II fino ad un'altezza di 588m s.l.m.
- zona di carico di neve IIa fino ad un'altezza di 500m s.l.m.
- zona di carico di neve III fino ad un'altezza di 439m s.l.m.

Altrettanto è stato considerato il caso di carico speciale "Bassopiano della Germania settentrionale". Per quanto riguarda i carichi di vento, la zona del vento 1 e 2 è stata presa in considerazione. In aree vicino alla costa, come nella zona di vento 3 e zona di vento 4, è necessaria una separata verifica statica. In casi limite, rivolgetevi alla consulenza tecnica della Schletter. Vi preghiamo di osservare che la verifica statica è solo valida per la costruzione carport, ma non per i moduli installati da parte del committente.

## Private Park@Sol

Set di carport standardizzati per utenti privati nonché per parcheggi aziendali più piccoli

### Checklist Versione 02/2012

Per consentire un'evasione rapida e semplice, forniamo set completi a prezzo fisso per le forme costruttive più importanti (vedi pag. 1).

Per ordinazioni con accessori opzionali, consigliamo di utilizzare il nostro configuratore Private Park@Sol sotto il link Download > Sistemi solari di assemblaggio > Software e calcolo\* sul nostro sito web: [www.schletter.it](http://www.schletter.it)

Dati relativi all'azienda		
Azienda: _____	Via: _____	Telefono: _____
Persona di contatto: _____	CAP: _____	Fax: _____
_____	Località: _____	E-mail: _____
	Paese: _____	Partita IVA: _____

#### Private Park@Sol tipo:

- Carport mono (un posto auto)  
 Carport duo (due posti auto)

#### Piano di armatura:

- con protezione anticollisione  
 senza protezione anti-collisione

#### Dimensioni del modulo:

- 1200 x 600 mm  
 1300 x 1100 mm  
 1318 x 990 mm  
 1600 x 800 mm  
 1650 x 990 mm  
 1700 x 1000 mm

Spessore del modulo e/o altezza della cornice: \_\_\_\_\_ mm

Quantità carport: \_\_\_\_\_ pezzi

#### Accessori, optional:

- Grondaia / tubo pluviale compl.     Scolo a sinistra     Scolo a destra  
 Fissaggio per l'invertitore  
 Prezzo di listino:  
 N. art. 175002-001, mono,    103,75 €  
 N. art. 175002-002, duo,    103,75 €

(\* conto utente necessario)