

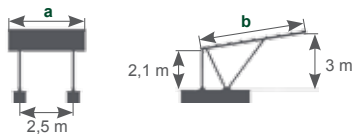
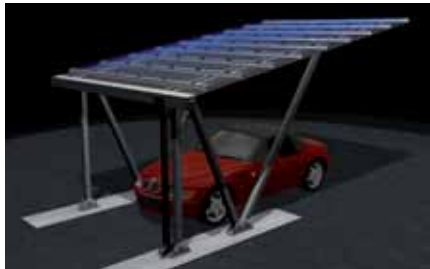
Private Park@Sol

Standardisierte Carport-Sets für Privatanwender sowie kleinere Firmenparkplätze

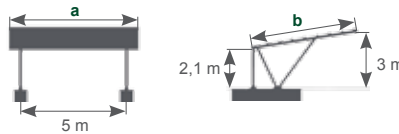
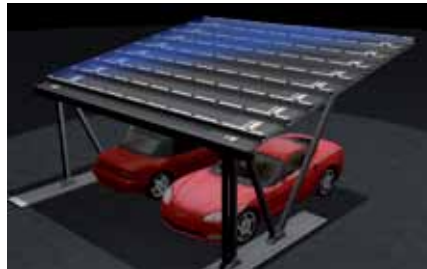
- Ideales Baukasten-Komplettsystem mit Aufbauanleitung
- Kurzfristig lieferbar
- Genehmigungsfrei i.d.R. bis 2 Stellplätze
- Anwendbar für die meisten Standard-Modulgrößen
- Zeichnung, Bewehrungsplan und LGA-Typenstatik inkl.
- Dachneigung 10 Grad - optimiert für unterschiedliche Ausrichtungen
- 10 Jahre Haltbarkeitsgarantie, Einzelheiten und Bedingungen unter www.schletter.de abrufbar
- Auspacken - Aufstellen - Fertig



Mono Carports



Duo Carports



Dachrinne wahlweise in Ausführung Ablauf links (AL) und Ablauf rechts (AR).

Fundamente sind bauseits auf Grundlage der Typenstatik zu erstellen.

Mono Carports für ca. 1,5 - 2,5 kWp (1 Unterstellplatz)					
Art. Nr.	passende Module	Maß a	Maß b	Modulanordnung	Listenpreis pro Set
175000-001	24 Stk. 1200 x 600 mm	3,61 m	5,26 m	8H3	2.759,09 €
175000-003	12 Stk. 1300 x 1100 mm	3,44 m	5,40 m	4V3	2.661,44 €
175000-005	10 Stk. 1318 x 990 mm	2,72 m	5,35 m	5H2	2.175,02 €
175000-007	12 Stk. 1600 x 800 mm	3,37 m	4,96 m	3V4	2.417,51 €
175000-009	9 Stk. 1650 x 990 mm	3,10 m	5,11 m	3V3	2.428,60 €
175000-011	9 Stk. 1700 x 1000 mm	3,13 m	5,26 m	3V3	2.387,86 €

Dachrinne		
Art. Nr. AL	Art. Nr. AR	Listenpreis
175001-018	175001-017	311,55 €
175001-016	175001-015	305,60 €
175001-014	175001-013	279,70 €
175001-012	175001-011	302,83 €
175001-020	175001-019	295,32 €
175001-022	175001-021	296,51 €

Duo Carports für ca. 3 - 5 kWp (2 Unterstellplätze)					
Art. Nr.	passende Module	Maß a	Maß b	Modulanordnung	Listenpreis pro Set
175000-002	40 Stk. 1200 x 600 mm	6,02 m	5,32 m	8H5	4.760,04 €
175000-004	20 Stk. 1300 x 1100 mm	5,69 m	5,40 m	4V5	4.521,07 €
175000-006	20 Stk. 1318 x 990 mm	5,22 m	5,44 m	4V5	4.276,36 €
175000-008	24 Stk. 1600 x 800 mm	6,65 m	4,96 m	3V8	4.475,59 €
175000-010	15 Stk. 1650 x 990 mm	5,22 m	5,11 m	3V5	3.855,49 €
175000-012	15 Stk. 1700 x 1000 mm	5,27 m	5,26 m	3V5	3.816,07 €

Dachrinne		
Art. Nr. AL	Art. Nr. AR	Listenpreis
175001-024	175001-023	381,58 €
175001-006	175001-005	378,50 €
175001-002	175001-001	362,03 €
175001-026	175001-025	462,62 €
175001-002	175001-001	362,03 €
175001-002	175001-001	362,03 €

Die angegebenen Modulmaße sind Richtwerte repräsentativer Beispiel-Typen.

Bei abweichenden Maßen helfen wir Ihnen gerne weiter.

Die Angabe hinter den Modulabmessungen beschreibt die Anordnung der Module.

Beispiel: 8H3 → 8 Reihen, Module horizontal, 3 Module pro Reihe

Beispiel: 4V5 → 4 Reihen, Module vertikal, 5 Module pro Reihe

Nettopreise gelten jeweils für das **gesamte Baukasten-System**; Rabattierung gemäß Solarkunden-Rabatt; Mengenrabatt möglich; Alle Preise freibleibend; Preise ab Werk Kirchdorf/Haag in OB zzgl. MwSt.

Lieferumfang

Die Schletter-Systemcarports Private Park@Sol werden als Komplett-Set aufbaufertig geliefert.

- Alle Bauteile und Verbindungsmittel (inkl. Modulklemmen)
- Fußschellen mit Gummi-Formteil zum Aufsetzen auf Beton-Fundamente
- Packliste und Montageanleitung
- Typenstatik inkl. Dimensionierungsangabe für Fundamente
- Trapezblech - Unterschale

Bauseits erforderlich (durch Kunden selbst zu stellen)

- Fundamenterstellung
- Montage
- Module, Verkabelung, Wechselrichter, Netzanschluß
- Dübelbefestigung für Fußschellen (z.B. Fischer Highbond FHB II-A L oder gleichwertig) - optional erhältlich

Zubehör, optional

- Dübel zur Befestigung in Betonfundamenten
- Wechselrichter-Halterungen
- Dachrinnen / Fallrohr kompl.

Hinweis: Je nach Ausführungsform ist bei der Planung ggfs. die Gefahr abrutschender Schneemassen zu berücksichtigen. Zubehörteile zur Minimierung des Schnee-Abbruchverhaltens erhalten Sie gerne auf Anfrage, je nach Ausrichtung ist aber die Gefahr von Modulverschattungen zu berücksichtigen!

Fundamentausführungen - Bitte beachten!

Die Fundamente für die Schletter-Systemcarports können nach den Vorgaben der im Lieferumfang enthaltenen Anleitungen durch den Kunden erstellt werden bzw. bauseits individuell entsprechend den Fundamentlasten angepasst werden. Die Fundamentlasten entsprechend der LGA-Typenstatik sowie der Gründungsvorschlag sind in der mitgelieferten Dokumentation enthalten.

Fundament-Standardmaße

Mono	(L x B x T)	290 x 60 x 90 cm
Duo	(L x B x T)	380 x 60 x 90 cm

Die Fundamente können in zwei verschiedenen Bauformen erstellt werden.



Montage auf bauseitigem Fundament mit Anfahrtschutz

In dieser Montageart wird das Fundament mit einem Sockel mit min. 50cm Höhe ausgeführt. Dadurch ist die Anforderung "Anfahrtschutz" erfüllt. Insbesondere ist der Carport durch die etwas höhere Montageform auch für Lieferfahrzeuge usw. geeignet.



Montage auf bauseitigem Fundament ohne Anfahrtschutz

Diese Montageversion ist geeignet für private Parkplätze oder interne Firmen-Parkplätze ohne öffentlichen Zugang. Bitte beachten sie, dass unter bestimmten Bedingungen, insbesondere bei öffentlicher Nutzung, ein Anfahrtschutz erforderlich sein kann.

Zertifikat LGA-Typenstatik

Die statische Auslegung basiert auf den Regelungen der DIN 1055 Teil 4, Windlasten und DIN 1055 Teil 5, Schneelasten.

Die maximal aufnehmbare Schneelast beträgt $s_j = 1,60 \text{ kN/m}^2$.

Somit sind folgende Schneelastzonen abgedeckt:

- Schneelastzone I + II bis zu einer Höhe von 588m ü. NN.
- Schneelastzone IIa bis zu einer Höhe von 500m ü. NN.
- Schneelastzone III bis zu einer Höhe von 439m ü. NN.

Ebenso ist der Sonderlastfall "norddeutsches Tiefland" berücksichtigt. Hinsichtlich der Windlasten ist die Windzone 1 und 2 berücksichtigt. Bei küstennahen Gebieten in Windzone 3 und Windzone 4 ist eine gesonderte statische Überprüfung erforderlich. In Grenzfällen wenden Sie sich an die technische Beratung der Fa. Schletter. Bitte beachten Sie, dass der Statiknachweis nur für die Carportkonstruktion, nicht aber für die bauseits montierten Module gilt.

Private Park@Sol

Standardisierte Carport-Sets für Privatanwender
sowie kleinere Firmenparkplätze

Checkliste Stand 02/2012

Um eine schnelle und einfache Bearbeitung zu ermöglichen, liefern wir für die wichtigsten Standardbauformen komplette Sets zum Fixpreis (siehe S. 1).

Für Bestellungen mit optionalen Zubehörbauteilen nutzen Sie am besten unseren Private Park@Sol Konfigurator unter dem Menüpunkt Download > Solar Montagesysteme > Software & Kalkulation* auf unserer Homepage: www.schletter.de

Kundendaten		
Firma: _____	Straße: _____	Telefon: _____
Ansprechpartner: _____	PLZ: _____	Fax: _____
_____	Ort: _____	Email: _____
	Land: _____	USt-IdNr.: _____

Private Park@Sol Typ:

- Mono Carport (ein Unterstellplatz)
- Duo Carport (zwei Unterstellplätze)

Bewehrungsplan

- mit Anfahrerschutz
- ohne Anfahrerschutz

Modulmaße:

- 1200 x 600 mm
- 1300 x 1100 mm
- 1318 x 990 mm
- 1600 x 800 mm
- 1650 x 990 mm
- 1700 x 1000 mm

Moduldicke bzw. Rahmenhöhe: _____ mm

Anzahl Carports: _____ Stk.

Zubehör, optional:

- Dachrinne / Fallrohr kompl. Ablauf links Ablauf rechts
- Aufnahme Wechselrichter

Listenpreis:

Art. Nr. 175002-001, Mono, 103,75 €

Art. Nr. 175002-002, Duo, 103,75 €

(* Benutzerkonto erforderlich)