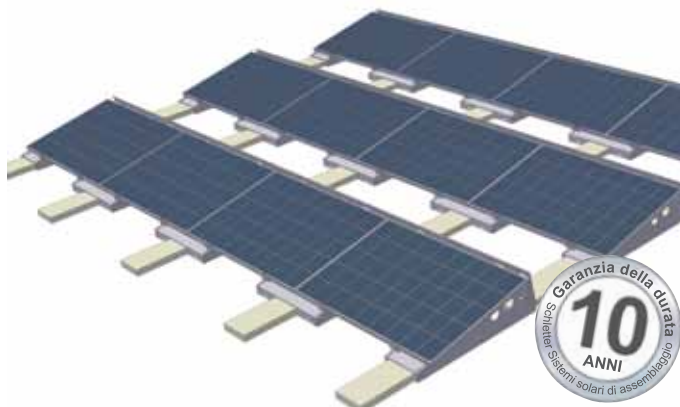


AluLight

Rialzamento supplementare con poco sovraccarico per tetti piani

- Montaggio rapido e semplice
- Solo pochi componenti individuali
- Statica di sistema individuale

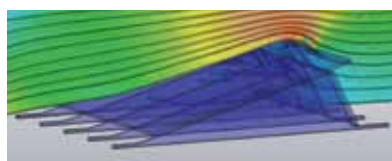


Il potenziale di molte superfici su tetti piani può essere utilizzato ulteriormente per il fotovoltaico con sistemi ottimizzati in merito al sovraccarico. Oltre ai sistemi comprovati da anni CompactVario, SolRack, Windsafe, SolTube ecc., il sistema **AluLight** è un ulteriore sistema con cui i moduli possono essere fissati su tetti piani con sovraccarichi minimi - attraverso file completamente chiuse ed un angolo di rialzamento fisso di 12 gradi. Grazie all'abbinamento di diverse misure si è raggiunta una soluzione ottimale.

I moduli vengono fissati con morsetti per moduli normali (morsetti terminali) sulle vasche.

Cordoli in calcestruzzo assumono una triplice funzione in questo sistema: Appesantiscono le vasche nelle posizioni giuste, collegano le vasche tra loro e garantiscono simultaneamente una trasmissione estensiva di carichi di pressione nella superficie del tetto.

Utilizzando materiali in alluminio omologati si garantisce sia una durata praticamente infinita anche con alta radiazione UV sia una sicura accettazione di perizie riguardanti la verifica statica.



Simulazione di corrente



Effetto „spoiler“

No. art.	Denominazione	Avvertenza
165003-001	AluLight B790-890 L1200-2000 330-12 set	Cassetta con bordatura (largh. 330 mm), compr.: 4x viti automaschianti, 4x piastre filettate con vite M8x35, 14x rivetto cieco 4x6 testa piana lega allum./acciaio zinc. DIN 7337 senza morsetti terminali
165003-002	AluLight B890-990 L1200-2000 330-12 set	
165003-003	AluLight B990-1090 L1200-2000 330-12 set	
165004-001	AluLight B790-890 L1200-1599 600-12 set	per lunghezza di moduli 1200-1599mm, compr.: 4x viti automaschianti, 4x piastre filettate con vite M8x35, 18x rivetto cieco 4x6 testa piana lega allum./acciaio zinc. DIN 7337 senza morsetti terminali
165004-002	AluLight B890-990 L1200-1599 600-12 set	
165004-003	AluLight B990-1090 L1200-1599 600-12 set	
165001-001	AluLight B790-890 L1600-2000 750-12 set	per lunghezza di moduli 1600-2000mm, compr.: 4x viti automaschianti, 4x piastre filettate con vite M8x35, 18x rivetto cieco 4x6 testa piana lega allum./acciaio zinc. DIN 7337 senza morsetti terminali
165001-002	AluLight B890-990 L1600-2000 750-12 set	
165001-003	AluLight B990-1090 L1600-2000 750-12 set	
169001-001	Windsafe B790-890 L1200-1599 12 gradi	Windsafe per lunghezze di moduli 1200-1599, senza viti automaschianti
169001-002	Windsafe B890-990 L1200-1599 12 gradi	
169001-003	Windsafe B990-1090 L1200-1599 12 gradi	
169001-004	Windsafe B790-890 L1600-2000 12 gradi	Windsafe per lunghezze di moduli 1600-2000, senza viti automaschianti
169001-005	Windsafe B890-990 L1600-2000 12 gradi	
169001-006	Windsafe B990-1090 L1600-2000 12 gradi	

Zavorramento: Blocchi in calcestruzzo fino ad una sezione trasversale di circa 255 x 65 mm. Per determinare lo zavorramento necessario bisogna redigere un calcolo statico relativo ai sovraccarichi. Il peso superficiale dipende dalla distanza delle file effettivamente realizzata. Qui si tiene conto del calcolo di ombreggiatura ed eventualmente della lunghezza della pietra di zavorramento. Per risparmiare la copertura del tetto, sono disponibili opzionalmente teli per la protezione della costruzione nella larghezza di 1000 mm.

Fissaggio a morsetti: Solo per montaggio trasversale, non utilizzare morsetti per il sistema Rapid. I morsetti terminali sono da scegliere in dipendenza dell'altezza della cornice del modulo desiderato e non sono compresi nel set AluLight. L'adattamento delle vasche alla dimensione relativa del modulo è stato eseguito secondo ottimizzazioni statiche generali. In quest'occasione bisogna verificare da parte del committente se la zona per il fissaggio del modulo stabilita dal produttore dei moduli viene rispettata.

Dimensionamento: Comodamente disponibile con il nostro autocalcolatore (calcolo statico relativo al sovraccarico da eseguire dalla Schletter).

Struttura: Per limitare i costi di trasporto il più possibile nel Vostro interesse, AluLight viene consegnata in singoli pezzi stampati in lamiera. Sul cantiere, essi possono essere montati facilmente per ottenere una vasca AluLight. Per il montaggio avete semplicemente bisogno di una pinza rivettatrice o un utensile comparabile.



- 1 Fissare il rinforzo di pietra all'intelaiatura inferiore e superiore (8 rivetti).



- 2 Fissare entrambe le parti laterali sulla parte anteriore e posteriore dell'intelaiatura superiore (4 rivetti).



- 3 Fissare le parti laterali all'intelaiatura inferiore (6 rivetti).



- 4 Fissare il WindSafe per AluLight con 2 viti automaschianti sulla parte posteriore di una vasca AluLight. Con ciò si aumenta ulteriormente la stabilità della vasca.

Dati tecnici

Materiale	Vasca AluLight: AIMg3 Elementi di fissaggio: rivetto cieco per vasca AluLight AIMg3, vite a cava esagonale per morsetti per moduli VA 1.4301, piastra filettata 30x30mm VA 1.4301
Statica	Calcolo statico secondo le norme nazionali attualmente in vigore (in Germania DIN 1055 e Eurocodice 1, in Italia D.M. 14/01/2008). Allegati al calcolo statico per il dimensionamento della quantità dei punti di fissaggio necessari, sulla base del calcolo statico. Vi preghiamo in ogni caso di prendere in considerazione le avvertenze riguardanti la statica! Negli allegati generali del calcolo statico, la verifica della forza di tenuta del tetto sulla sottostruttura non è inclusa!
Calcolo	Calcolo e/o ordine ad es. con il nostro software autocalcolatore

Tutti i prezzi del sistema sono comodamente e rapidamente disponibili con il nostro autocalcolatore!
Ulteriori informazioni e dichiarazione di garanzia sotto: www.schletter.it