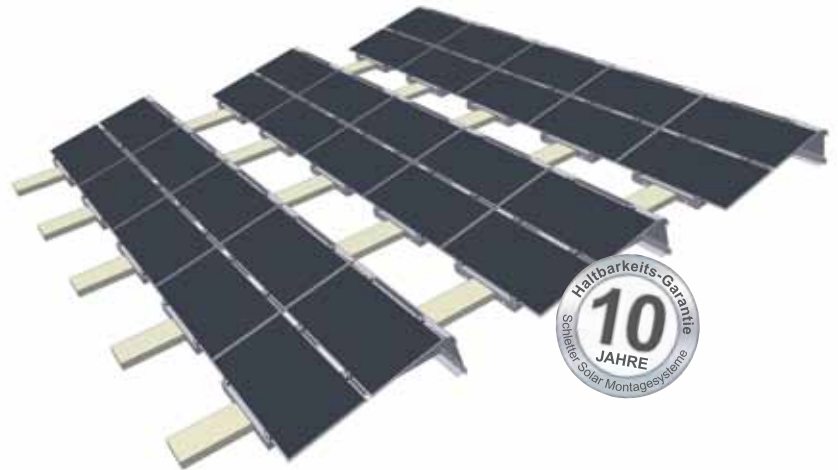


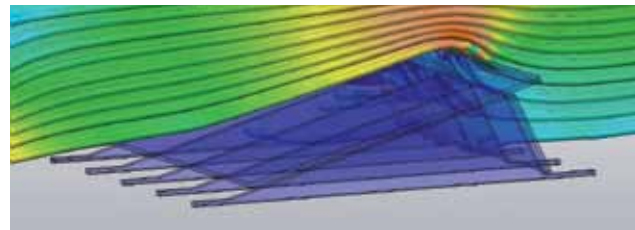
AluLight TF

Auflastarme Zusatzaufständerung für Flachdächer; Optimiert für FirstSolar Module

- schnelle und einfache Montage
- nur wenige Einzelteile
- eigene Systemstatik



Das Flächenpotential vieler Flachdächer kann mit auflastoptimierten Systemen weiter für die Photovoltaik erschlossen werden. Neben den jahrelang bewährten Systemen CompactVario, SolRack, Windsafe, SolTube usw. ist das System **AluLight** ein weiteres System, mit dem Module – durch vollständig geschlossene Reihen und einem fixen Aufständerungswinkel von 12 Grad - mit minimalen Auflasten auf Flachdächern befestigt werden können. Durch die Kombination verschiedener Maßnahmen wurde hier ein Optimum erreicht.



Strömungssimulation



„Spoiler“-Effekt

Mit **AluLight TF** für Dünnschichtmodule wurde eine Variante speziell für FirstSolar Module und Dünnschichtmodule mit vergleichbaren Abmessungen entwickelt.

Beton-Randsteine übernehmen bei diesem System eine dreifache Funktion: Sie beschweren die Wannen an den richtigen Stellen, verbinden die Wannen untereinander und gewährleisten gleichzeitig eine flächige Einleitung von Drucklasten in die Dachoberfläche.

Durch die Verwendung bauartzuge lassener Aluminium-Werkstoffe wird sowohl eine praktisch unendliche Lebensdauer auch bei hohen UV-Einstrahlungen, als auch eine Akzeptanz bei prüfstatischen Gutachten gewährleistet.



Art. Nr.	Bezeichnung	Hinweis
169003-001	AluLight TF Set	inkl. 2 selbstfurchende Schrauben, 6 Gewindeplatten, 6 Unterlegbleche, 4 Eco6 Laminat Endklemmen, 2 Eco6 Laminat Mittelklemmen und 6 Schrauben M8x20.

Beschwerung: Betonblöcke bis ca. 255 x 65 mm Querschnitt

Zur Ermittlung der erforderlichen Ballastierung muss eine Auflasten-Statik erstellt werden. Das Flächengewicht ist abhängig vom tatsächlich realisierten Reihenabstand. Hier findet die Verschattungsberechnung und u.U. die Länge des Beschwerungssteines Berücksichtigung. Um die Dacheindeckung zu schonen, sind optional Bautenschutzmatte in der Breite 1000 mm erhältlich.

Modulklemmung: Zwei Dünnschichtmodule in den Maßen 1200 x 600 x 6,8 mm quer übereinander, „schwimmende Lagerung“ an den langen Seiten durch Eco6-Laminatklemmen.

Auslegung: Bequem mit unserem Autokalkulator (Auflaststatik durch Schletter).

Technische Daten

Material	Alu Light- Wanne AlMg3 Befestigungselemente: Blindniete für Alu Light- Wanne AlMg3, Eco6 Laminatklemmen, Inbusschraube für Modulklemmen VA 1.4301, Gewindeplatte 30x30mm VA 1.4301
Statik	Statische Berechnung gemäß den aktuellen länderspezifischen Normen (in Deutschland DIN1055 und EC1). Statik-Anlagen zu Dimensionierung der Anzahl der erforderlichen Befestigungspunkte, basierend auf statischer Berechnung. Beachten Sie in jedem Falle die Hinweise zur Statik! In den allgemeinen Statik-Anlagen ist der Nachweis der Haltekraft des Daches an der Unterkonstruktion nicht enthalten!
Kalkulation	Kalkulation bzw. Bestellung z.B. mit unserer Autokalkulator-Software

Alle Systempreise bequem und schnell mit unserem Autokalkulator!
Weitere Informationen und Garantieerklärung unter: www.schletter.de