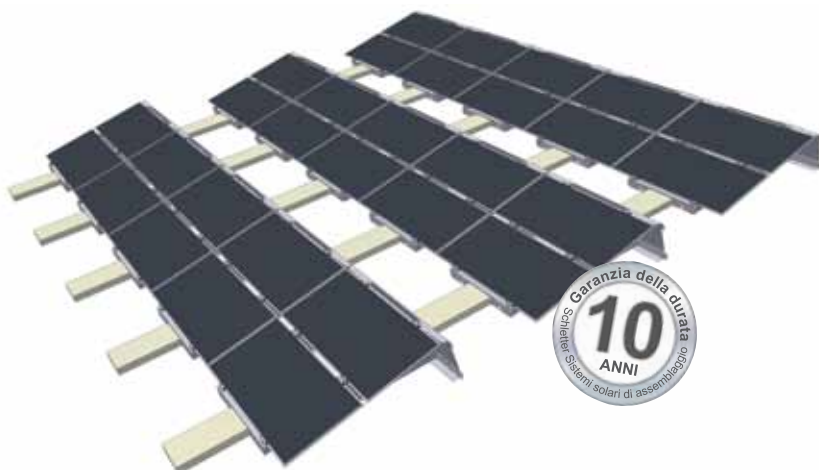


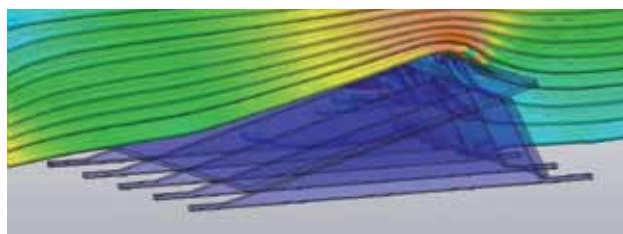
## AluLight TF

Rialzamento supplementare con poco sovraccarico per tetti piani; ottimizzato per moduli di First Solar

- Montaggio rapido e semplice
- Solo pochi componenti individuali
- Statica di sistema individuale



Il potenziale di molte superfici su tetti piani può essere utilizzato ulteriormente per il fotovoltaico con sistemi ottimizzati in merito al sovraccarico. Oltre ai sistemi comprovati da anni CompactVario, SolRack, Windsafe, SolTube ecc., il sistema **AluLight** è un ulteriore sistema con cui i moduli possono essere fissati su tetti piani con sovraccarichi minimi - attraverso file completamente chiuse ed un angolo di rialzamento fisso di 12 gradi. Grazie all'abbinamento di diverse misure si è raggiunta una soluzione ottimale.



Simulazione di corrente



Effetto „spoiler“

Con **AluLight TF** per moduli a film sottile si è sviluppata una variante specialmente per moduli di FirstSolar e moduli a film sottile con dimensioni comparabili.

Cordoli in calcestruzzo assumono una triplice funzione in questo sistema: Appesantiscono le vasche nelle posizioni giuste, collegano le vasche tra loro e garantiscono simultaneamente una trasmissione estensiva di carichi di pressione nella superficie del tetto.

Utilizzando materiali in alluminio omologati si garantisce sia una durata praticamente infinita anche con alta radiazione UV sia una sicura accettazione di perizie riguardanti la verifica statica.



No. art.	Denominazione	Avvertenza
169003-001	AluLight TF set	incl. 2 viti automaschianti, 6 piastre filettate, 6 lamiere di rinforzo, 4 Eco6 laminato morsetti terminali, 2 Eco6 laminato morsetti medi e 6 viti M8x20.

**Zavorramento:** Blocchi in calcestruzzo fino ad una sezione trasversale di circa 255 x 65 mm. Per determinare lo zavorramento necessario bisogna redigere un calcolo statico relativo ai sovraccarichi. Il peso superficiale dipende dalla distanza delle file effettivamente realizzata. Qui si tiene conto del calcolo di ombreggiatura ed eventualmente della lunghezza della pietra di zavorramento. Per risparmiare la copertura del tetto, sono disponibili opzionalmente teli per la protezione della costruzione nella larghezza di 1000 mm.

**Fissaggio a morsetti:** Due moduli a film sottile con le dimensioni 1200 x 600 x 6,8 mm trasversalmente uno sopra l'altro, „posizionamento galleggiante“ ai lati lunghi attraverso morsetti Eco6 laminato.

**Dimensionamento:** Comodamente disponibile con il nostro autocalcolatore (calcolo statico relativo al sovraccarico da eseguire dalla Schletter).

### Dati tecnici

<b>Materiale</b>	Vasca AluLight: AlMg3 Elementi di fissaggio: rivetto cieco per vasca AluLight AlMg3, morsetti Eco6 laminato, vite a cava esagonale per morsetti per moduli VA 1.4301, piastra filettata 30x30mm VA 1.4301
<b>Statica</b>	Calcolo statico secondo le norme nazionali attualmente in vigore (in Germania DIN 1055 e Eurocodice 1, in Italia D.M. 14/01/2008). Allegati al calcolo statico per il dimensionamento della quantità dei punti di fissaggio necessari, sulla base del calcolo statico. Vi preghiamo in ogni caso di prendere in considerazione le avvertenze riguardanti la statica! Negli allegati generali del calcolo statico, la verifica della forza di tenuta del tetto sulla sottostruttura non è inclusa!
<b>Calcolo</b>	Calcolo e/o ordine ad es. con il nostro software autocalcolatore

**Tutti i prezzi del sistema sono comodamente e rapidamente disponibili con il nostro autocalcolatore!  
Ulteriori informazioni e dichiarazione di garanzia al sito: [www.schletter.it](http://www.schletter.it)**