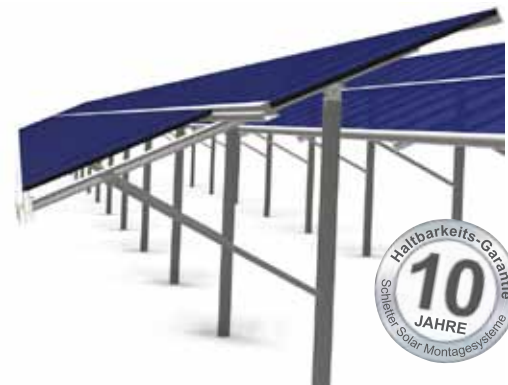


FS-In

Einlegesystem für das bewährte Freiflächensystem FS

- Einfache, schnellere und schraublose Modulmontage
- Maximaler Vorfertigungsgrad
- Nur wenige, perfekt aufeinander abgestimmte Systemkomponenten
- Lange Lebensdauer durch ideale Werkstoffkombinationen
- 10 Jahre Haltbarkeits-Garantie (optional 20 Jahre)



Das System **FS-In** gehört zur Produktfamilie der Schletter Freiflächensysteme und wurde entwickelt, um die Modulmontage noch schneller und komfortabler zu gestalten. Die Schletter Freiflächensysteme werden seit vielen Jahren in Großprojekten im gesamten europäischen Raum umgesetzt und individuell auf den jeweiligen Standort und die Geländekategorie projektiert. Dabei folgen die Anlagen immer dem Geländeverlauf.



Produkt

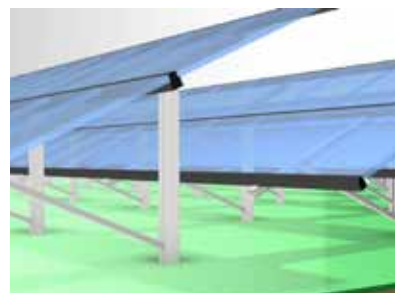
Das System **FS-In** wurde speziell für Module entwickelt, die eine Zusatzzertifizierung für die Einlegemontage an Freiflächenanlagen besitzen. Hierbei können gerahmte Module mit den Stärken von 40 und 50 mm eingesetzt werden. Projekte mit Modulen anderer Rahmenstärken können dennoch realisiert werden, soweit diese vom Modulhersteller für die Montage freigegeben werden. Auf Anfrage können für Projekte ab 5 MW auch Profile für jede freigegebene Rahmenstärke gefertigt werden.



Die Modultragkonstruktion wird zu 100 % aus Aluminium gefertigt und auf gerahmten Stahlprofilen zugeschnittener Größenklassen befestigt. Für eine punktgenaue Positionierung der Rammfundamente wird auf eine GPS-gestützte Vermessung zurückgegriffen.

Besonderheit

Durch das System **FS-In** kann die Montagezeit der Module im Gegensatz zum herkömmlichen Freiflächensystem noch deutlich verkürzt werden, da die Module lediglich in die Profile eingelegt werden und nicht einzeln verschraubt werden müssen.



Montage

Die Modultragkonstruktion wird weitestgehend im Werk vorgefertigt. Nach der Anlieferung an der Baustelle wird das Gestell auf die Fundamente aufgesetzt und verschraubt.

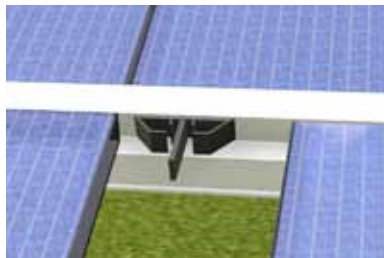
Der Einbau der Module erfolgt schnell und kostengünstig. Nach der Profilmontage werden die Module eingelegt, indem sie nach oben in das Profil eingesteckt werden.



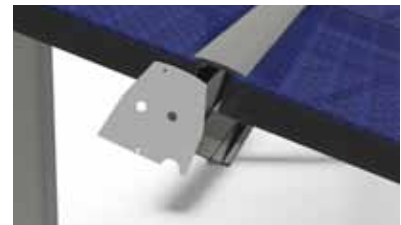
Anschließend wird das Modul auf das untere Profil aufgelegt.



Zur Sicherung des eingelegten Moduls im oberen Freiraum des Profils werden speziell gefederterte Distanzstücke eingeschoben. Die Module können somit nicht unsachgemäß nach der Montage entwendet werden (Diebstahlhemmung).



Die Profile werden zum Schluss mit passenden Abschlussblechen und Rillennägeln versiegelt.



Zubehör


zur Vereinfachung der Montage ist folgendes Zubehör erhältlich:

- Kabelkanal
- Kabelclip für Pfette
- Kabelclip für Binder
- Rohrschelle für Fundament

Auf Wunsch kann die gesamte Anlage mit wenigen Zusatzbauteilen komplett mit äußerem Blitzschutz ausgeführt werden. Die Schletter GmbH bietet dafür ein besonderes Planungsprogramm (sh. auch Produktblatt FS Protect).



Technische Daten

Material	Befestigungselemente, Schrauben: Edelstahl 1.4301 Profile: Aluminium MgSi05 /EN AW 6063, EN AW 6005 Rammfundamente: Stahl, feuerverzinkt
Logistik	<ul style="list-style-type: none"> • Schnelle und einfache Montage • Maximaler Vorfertigungsgrad • Optimierte Verbringung auf der Baustelle
Konstruktion	<ul style="list-style-type: none"> • Verstellmöglichkeiten zum Ausgleich von Bodenunebenheiten • Nur für gerahmte Module
Bodenanalysen	Bodentest vor Ort und chemische Analyse im Labor zur Erstellung eines Bodenprofils
Statische Berechnung	<ul style="list-style-type: none"> • Individuelle Geländestatik auf Basis eines Bodengutachtens • Individuelle Systemstatik auf Basis der regionalen Belastungswerte • Lastannahmen nach DIN 1055, Teil 4 (03/2006), Teil 5 (06/2005), Teil 100 (03/2001), Eurocode 1 (06/2002), DIN 4113, DIN 18800, Eurocode 9 und weitere bzw. entsprechende länderspezifische Normen • Optimierung der Materialdimensionierung nach neuesten winddynamischen Erkenntnissen • Nachweisführung aller Konstruktionsbauteile auf Basis FEM-Berechnung
Lieferung und Leistung	<ul style="list-style-type: none"> • Individuelle Gestellstatik auf Basis regionaler Daten • Rammung der Fundamente und Lieferung des gesamten Montagematerials • optional: Gestellmontage • optional: Komplette Modulmontage
Garantie und Zertifizierung	

Fazit

Schletter Freiflächensysteme wurden als wirtschaftliche und praktische Montagelösung bei großflächigen Anlagen entwickelt und sind für fast alle landschaftlichen Gegebenheiten geeignet.

Mit unserem **FS-In** sparen Sie Arbeitszeit und Montagekosten:

- *In den meisten Fällen werden keine Betonfundamente benötigt - die Rammung der Metallfundamente geht schnell und präzise*
- *Der Einbau der Solarmodule durch eine schraublose Einlegemethode erfolgt deutlich schneller und komfortabler*
- *Optional bieten wir die Montage der Fundamente, der Tragekonstruktion und der Module an. Alles aus einer Hand!*
- *Eine 10-jährige Haltbarkeitsgarantie und eine lange Lebensdauer aller Systemkomponenten bilden das Fundament einer effizienten PV-Anlage*

**Für eine individuelle Anfrage steht Ihnen unser Team gerne zur Verfügung!
Weitere Informationen und Garantieerklärungen finden Sie im Internet unter www.schletter.de**