

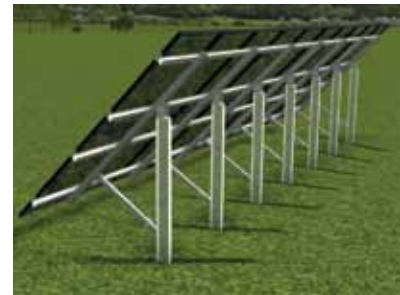
FSVario

Ulteriore sviluppo del sistema di inseguimento finora realizzato ad una fila

- Orientamento facile dei telai di sostegno dei moduli grazie a meccanica di chiusura speciale
- Perfetta integrabilità dei componenti del sistema
- Accessibilità ottimale per la cura del terreno (supporto centrale)
- Lunga durata grazie alla combinazione ideale di materiali
- Nessuna sigillatura della superficie del suolo
- Tempo di montaggio estremamente ridotto
- 10 anni di garanzia di durata (optional 20 anni)



Il sistema **FSVario** appartiene alla famiglia di prodotti dei sistemi per installazione in campo aperto Schletter. La riduzione al minimo di interfacce meccaniche e la rinuncia consapevole a sistemi automatici di comando ha consentito di realizzare con il sistema **FSVario** una costruzione molto economica. I sistemi per installazione in campo aperto Schletter vengono realizzati da molti anni in progetti di grandi dimensioni in tutta l'Europa e vengono progettati individualmente al relativo sito e alla relativa categoria del terreno (classe di rugosità del terreno). In questo sistema, gli impianti seguono sempre l'andamento del terreno.



Prodotto

Il sistema **FSVario** offre tutti i vantaggi del sistema per installazione in campo aperto FS con l'ampliamento di una nuova meccanica di chiusura che consente di adattare l'angolo di elevazione del telaio di sostegno dei moduli alla relativa stagione. In questo modo si può aumentare la resa annuale di energia prodotta. Si può utilizzare qualsiasi tipo di modulo.



Particolarità

Un completo telaio di sostegno dei moduli che consiste di ad es. 2 file di moduli disposti verticalmente uno sopra l'altro può essere girato con l'aiuto di contraffissi regolabili. Una posizione favorevole nel baricentro consente di adattare l'angolo dei moduli senza grande sforzo.

La regolazione dei singoli telai di sostegno dei moduli può essere eseguita in modo economico dal personale addetto alla sorveglianza ad esempio nel caso di impianti di grandi dimensioni.



Montaggio

La struttura portante dei moduli viene prefabbricata per quanto possibile nello stabilimento. Dopo la consegna al cantiere, il telaio viene applicato sulle fondazioni e viene avvitato.

Il montaggio dei moduli viene eseguito in modo rapido ed economico - a seconda della dotazione desiderata dei moduli da terra o con ausili adeguati.



Nei piedi di supporto è incorporata una meccanica di chiusura decentralizzata. Ogni telaio di sostegno dei moduli può essere inclinato senza difficoltà lungo l'asse baricentrico da una sola persona allentando il bloccaggio sul supporto.



Chiusura assicurata



Chiusura aperta

Accessori






per semplificare il montaggio sono disponibili i seguenti accessori:

- Canalina passacavo
- Clip per cavi per arcareccio
- Clip per cavi per capriata
- Fascetta per tubi per fondazione

Su richiesta, l'intero impianto può essere realizzato completo di protezione antifulmine esterna con un numero esiguo di componenti supplementari. A tal fine la Schletter GmbH offre un particolare programma di progettazione (vedi anche scheda del prodotto FS Protect).



Dati tecnici

| | |
|----------------------------------|--|
| Materiale | Elementi di fissaggio, viti: Acciaio inox 1.4301 Profili: Alluminio MgSi05 /EN AW 6063, EN AW 6005 Fondazioni a palo: Acciaio, zincato a caldo |
| Logistica | <ul style="list-style-type: none"> • Montaggio rapido e semplice • Massimo grado di prefabbricazione • Trasferimento ottimizzato sul cantiere |
| Costruzione | <ul style="list-style-type: none"> • Possibilità di regolazione per compensare irregolarità del terreno • Per moduli incorniciati e senza cornici |
| Analisi del terreno | Analisi del suolo sul sito e analisi chimica nel laboratorio per determinare un profilo del suolo |
| Calcolo statico | <ul style="list-style-type: none"> • Statica individuale del terreno sulla base della perizia del terreno • Statica di sistema individuale sulla base dei valori di carico regionali • Ipotesi di carico ai sensi della DIN 1055, Parte 4 (03/2006), Parte 5 (06/2005), Parte 100 (03/2001), Eurocodice 1 (06/2002), DIN 4113, DIN 18800, Eurocodice 9 ed altre norme e/o norme nazionali corrispondenti • Ottimizzazione del dimensionamento del materiale secondo le conoscenze più recenti per quanto riguarda la dinamica del vento • Verifica di tutti i componenti della costruzione in base al calcolo FEM |
| Fornitura e prestazioni | <ul style="list-style-type: none"> • Statica individuale del telaio in base a dati regionali • Palificazione delle fondazioni e consegna di tutto il materiale di montaggio • optional: Montaggio del telaio • optional: Montaggio completo dei moduli |
| Garanzia e certificazioni |      |

Conclusione

I sistemi per installazione in campo aperto Schletter sono stati sviluppati come soluzione di montaggio economica e pratica per impianti di grandi dimensioni e sono adatti per quasi tutte le condizioni del terreno.

Con il nostro sistema FSVario risparmiate ore lavorative e costi di montaggio:

- *Nella maggior parte dei casi non sono necessarie delle fondazioni in calcestruzzo - la palificazione delle fondazioni in metallo avviene in modo rapido e preciso*
- *L'adattamento dell'angolo di elevazione alla relativa stagione aumenta drasticamente la resa dell'energia prodotta*
- *La regolazione dell'angolo del modulo può essere eseguito da personale già esistente o da personale disponibile ad un prezzo vantaggioso - un personale specialmente qualificato non è necessario.*
- *Una garanzia di durata di 10 anni e una lunga durata di tutti i componenti del sistema costituisce la base per un impianto fotovoltaico efficiente.*

**Il nostro team sarà volentieri a Vostra disposizione per una richiesta individuale!
Troverete ulteriori informazioni e dichiarazioni di garanzia al sito www.schletter.it**