

# GridNorm Angemeldet beim Deutschen Patentamt, No. 20 2007 008 471 U1

## Das Standard-Kreuzschienensystem

- Kombinierbar mit allen Schletter-Systembauteilen
- Aus günstigen Standard-Schienen aufzubauen
- Flexibel in der Montage

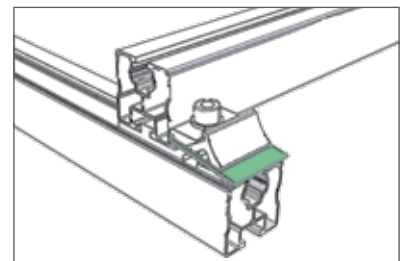


## Beschreibung

Für alle normal gearteten Einsatzfälle empfehlen wir weiterhin das System Schletter Standard, die konkurrenzlos einfache, flexible und schnelle Montage von Querschienen direkt auf die Unterkonstruktion.

Das Kreuzschienensystem Schletter GridNorm ist ideal für die Fälle, in denen die Unterkonstruktion nur ungünstige Befestigungspunkte bietet oder in denen die Lage der Querträger noch besser auf die Modulreihen abgestimmt werden muß.

Mit GridNorm bieten wir die Möglichkeit, Kreuzschienensysteme aus den ganz normalen Schienensystemen (Solo, Profi) aufzubauen. So können Sie ohne zusätzliche Lagerhaltung Kreuzschienensysteme aus den Standardschienen aufbauen oder auch nachträglich ein normales System zum Kreuzschienensystem umrüsten.



## Anwendungsbeispiele

- Eternit- oder Trapezblechdächer mit nur quer verlaufenden Lattungen
- Quermontage von Modulen auf Pfannendächern bei ungünstiger Reihenaufteilung

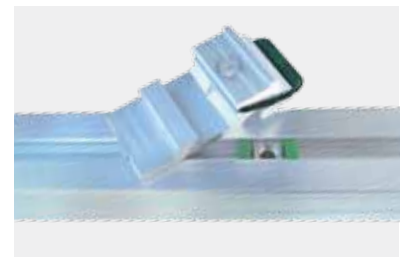
## Anwendungshinweise

Als **Unterprofil** verwenden Sie üblicherweise ein Standardprofil ohne Kabelkanal (z.B. Solo). Durch die beiden Schraubkanäle passt es zu allen gängigen Unterkonstruktionsbauteilen der Schletter-Reihe und auch zu unterschiedlichen Dachhakenformen.

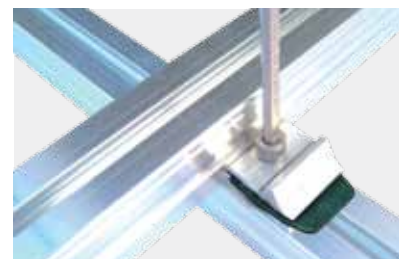
Als **Querträgerprofil** können Profile mit (z.B. Profi) oder ohne Kabelkanal (z.B. Solo) verwendet werden.

Der **Kreuzschienenverbinder KlickTop** bietet Ihnen als neue und preiswerte Komponente die Möglichkeit ein äußerst stabiles System aufzubauen, welches zudem komfortabel von oben zu montieren ist.

**Verwenden Sie in keinem Fall** Kreuzschienensysteme, um Dachhaken oder Befestigungspunkte einzusparen. Die gemäß der Statik erforderliche Anzahl an Dachhaken pro Quadratmeter Modulfläche hängt einzig und allein von der Belastbarkeit der Dachhaken und nicht vom Schienensystem ab!



➊ Kreuzverbinder am Unterprofil einhaken

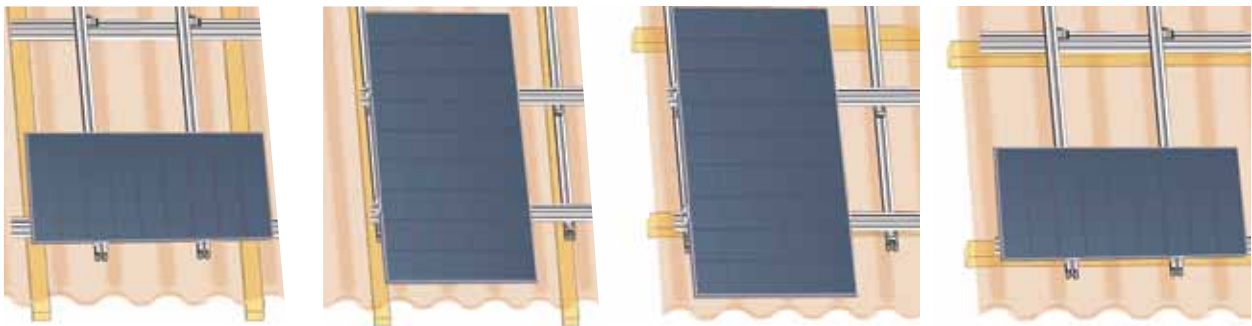


➋ Schnell und komfortabel von oben verschrauben

### Große Spannweiten

Beim GridNorm-System lassen sich als untere Schienenlage auch die Montageträger der DN-Serie einsetzen, um z.B. größere Pfettenabstände zu überbrücken (z.B. DN1-Profil unten, vom First zur Traufe verlaufend auf FixT-Anschlüssen, und Profi05 als Querträger) – kalkulatorisch bedingt erfolgt die Auslegung im Autokalkulator für diesen Sonderfall allerdings unter der Systembezeichnung CompactVario (Auswahl Kreuzverbinder anstatt Stützenaufsatz). Beachten Sie hierzu auch die Autokalkulator Readme Dokumentation im Downloadbereich auf [www.schletter.eu](http://www.schletter.eu)

### Montagevarianten



### Technische Daten

<b>Material</b>	Profilschienen Aluminium Verbinder VA-Blech 1.4301
<b>Statik</b>	Statische Berechnung gemäß den aktuellen länderspezifischen Normen (in Deutschland DIN1055 und EC1). Statik-Anlagen zu Dimensionierung der Anzahl der erforderlichen Befestigungspunkte, basierend auf statischer Berechnung. Hierzu stellen wir Ihnen unsere Tabellen und Auslegungsprogramme zur Verfügung. Beachten Sie in jedem Falle die Hinweise zur Statik!
<b>Kalkulation und Bestellung</b>	Automatische Systemzusammenstellung mit Hilfe der Autokalkulationssoftware, System GridNorm, bzw. bei großen Pfettenabständen mit DN-Trägern als untere Schiene - System CompactVario.

Alle Systempreise bequem und schnell mit unserem Autokalkulator!