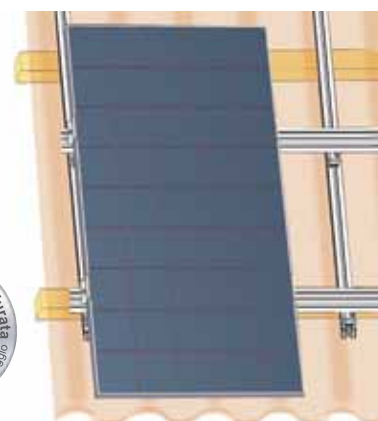


GridNorm

Registrato presso l'Ufficio Tedesco dei Brevetti, no. 20 2007 008 471 U1

Il sistema standard a barre incrociate

- Abbinabile a tutti i componenti di sistema Schletter
- Da montare da barre standard convenienti
- Flessibile nel montaggio



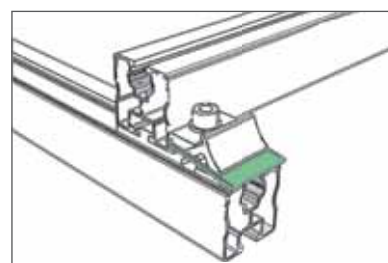
Descrizione

Per tutte le situazioni di impiego di tipo normale consigliamo il sistema standard Schletter, il montaggio di barre trasversali direttamente sulla sottostruttura ineguagliabile per rapidità, flessibilità e semplicità.

Il sistema a barre incrociate (Schletter GridNorm) è ideale nelle situazioni in cui la sottostruttura offre soltanto punti di fissaggio sfavorevoli oppure in cui la posizione delle traverse deve essere armonizzata meglio alle file dei moduli.

Con GridNorm offriamo la possibilità di montare sistemi a barre incrociate dai normali sistemi a barre (Solo, Profi).

In questo modo è possibile installare, senza un magazzino supplementare, dei sistemi a barre incrociate partendo dalle barre standard oppure ampliare successivamente un sistema normale per trasformarlo in un sistema a barre incrociate.



Esempi di applicazione

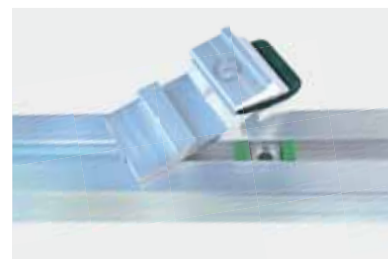
- Tetti in eternit o in lamiera trapezoidale con listellature solamente trasversali
- Montaggio trasversale di moduli su tetti in tegole in caso di ripartizione sfavorevole delle file

Avvertenze per l'utilizzo

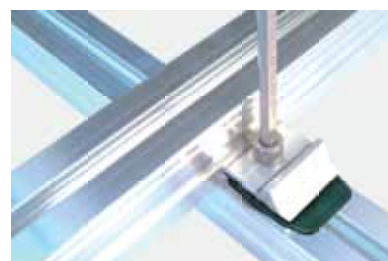
Come **profilo inferiore** si utilizza solitamente un profilo standard senza canalina passacavo (ad es. Solo). Attraverso i due canali di avvitamento esso si adatta a tutti i componenti più comuni della sottostruttura della serie Schletter e anche a forme diverse di ganci per tetti. Come **profilo trasversale** si possono utilizzare profili con canalina passacavo (ad es. Profi) oppure senza (ad es. Solo).

Il **raccordo a barre incrociate KlickTop** offre la possibilità, in qualità di componente nuovo ed economico, di installare un sistema estremamente stabile con praticità di montaggio dall'alto.

Non utilizzare mai sistemi a barre incrociate per risparmiare ganci per tetti o punti di fissaggio. Il numero di ganci per tetti necessari secondo la statica per metro quadrato di superficie dei moduli, dipende esclusivamente dalla capacità portante dei ganci per tetti e non dal sistema a barre!



① Agganciare il raccordo a croce al profilo inferiore



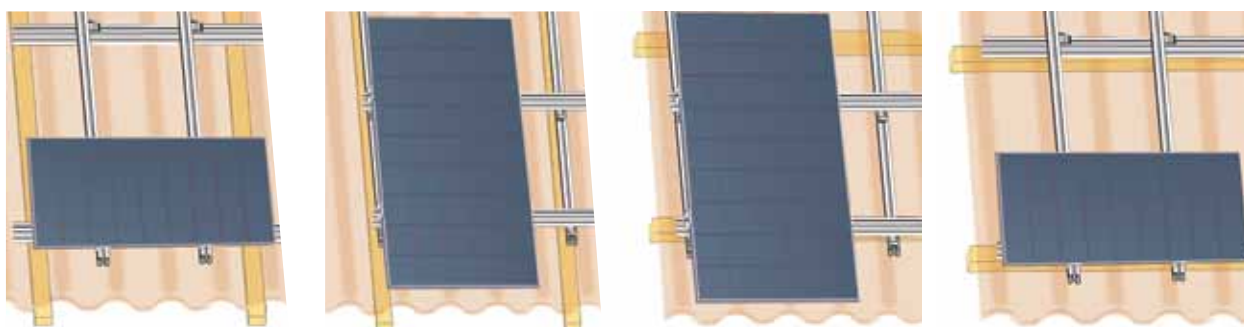
② Avvitare rapidamente e confortevolmente dall'alto

Luci grandi

Con il sistema GridNorm come strato di barre sottostante si possono utilizzare anche le travi di montaggio della serie DN, per superare ad es. distanze maggiori tra gli arcarecci (ad es. profilo DN1 in basso, che procede dal colmo alla gronda su raccordi FixT, e Profi05 come traversa) – tuttavia, secondo il calcolo, per questo caso speciale la progettazione viene eseguita nell'autocalcolatore sotto la denominazione di sistema CompactVario (selezionare raccordo a croce invece di supporto di sostegno).

A tale proposito consultare anche la documentazione Readme dell'autocalcolatore nell'area download su **www.schletter.it**.

Varianti di montaggio



Dati tecnici

Materiale	Barre dei profili: Alluminio Raccordo: lamiera VA acciaio inox 1.4301
Statica	Calcolo statico secondo le norme nazionali attualmente in vigore (in Germania DIN 1055, Eurocodice 1 ed in Italia D.M. 14/01/2008). Allegati al calcolo statico per il dimensionamento della quantità dei punti di fissaggio necessari, sulla base del calcolo statico. A tal proposito mettiamo a Vostra disposizione le nostre tabelle e programmi di dimensionamento. Vi preghiamo in ogni caso di prendere in considerazione le avvertenze riguardanti la statica!
Calcolo e ordinazione	Compilazione automatica del sistema con l'ausilio del software autocalcolatore, sistema GridNorm, e/o per distanze grandi tra gli arcarecci con travi DN come barra inferiore - sistema CompactVario.

Tutti i prezzi del sistema sono comodamente e rapidamente disponibili con il nostro autocalcolatore!