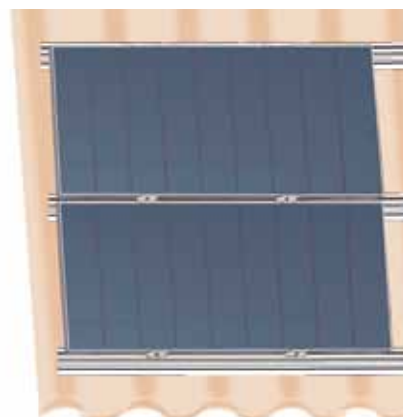


## LaQ07

Ottimizzazione dei costi grazie a supporto lineare

- Utilizzo contenuto di barre
- Supporto ottimale dei laminati



### Descrizione

Con il sistema **LaQ07** i moduli vengono posati in modo trasversale e supportati su barre portanti comuni. In abbinamento ai morsetti per moduli adatti è così possibile realizzare la geometria di fissaggio ottimale con un dispendio minimo di componenti, ottenendo così prezzi molto vantaggiosi dei sistemi!

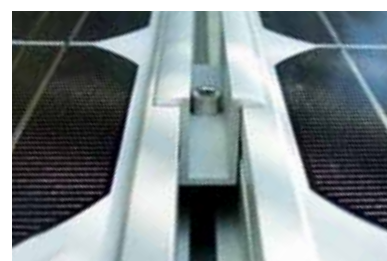
**Solo possibile se le traverse possono essere posizionate liberamente!**

### Avvertenze per l'utilizzo

Il sistema viene utilizzato il più delle volte per il fissaggio di laminati su tetti in lamiera di grandi dimensioni. In confronto al montaggio standard su travi verticali, una protezione antiscivolo aggiuntiva non è necessaria qui.

Il montaggio dei moduli avviene con una piastra distanziale per realizzare un supporto ottimizzato. Con i morsetti per moduli della serie LaminatGS questa piastra non è necessaria.

Come per tutti i sistemi di assemblaggio Schletter concediamo una garanzia di durata volontaria di 10 anni.



Morsetto standard con piastra distanziale



LaminatEco con piastra distanziale



LaminatGS per supporto a scaglie

## Dati tecnici

<b>Materiale</b>	Ganci per tetti e viti: Acciaio inox 1.4301 Profili, morsetti per moduli, KlickTop: Alluminio
<b>Statica</b>	Calcolo statico secondo le norme nazionali attualmente in vigore (in Germania DIN 1055, Eurocodice 1 ed in Italia D.M. 14/01/2008).  Allegati al calcolo statico per il dimensionamento della quantità dei punti di fissaggio necessari, sulla base del calcolo statico. A tal proposito mettiamo a Vostra disposizione le nostre tabelle e programmi di dimensionamento.  Vi preghiamo in ogni caso di prendere in considerazione le avvertenze riguardanti la statica!

Tutti i prezzi del sistema sono comodamente e rapidamente disponibili con il nostro autocalcolatore!