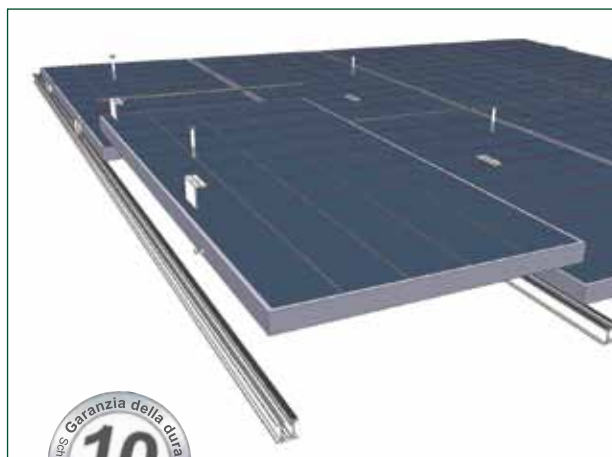


## Plandach5

Un sistema integrato nel tetto che si basa su una tecnica collaudata

- Tenuta ermetica ottimale
- Flessibile e modulare
- Separazione delle opere di garanzia



### Descrizione

Schletter **Plandach5** abbina i vantaggi e la modularità dei sistemi di copertura alle caratteristiche che ci si attende ad sistemi integrati nel tetto di qualità superiore.

Un'impermeabilizzazione estesa dei punti di penetrazione che, tramite la separazione del livello di tenuta e della tecnologia di fissaggio dei moduli, non offre la possibilità per compromessi. Il profilo di sistema è adatto sia per moduli incorniciati che per moduli laminati, ma in quel caso con un **sostegno di gomma** aggiuntivo.

### Avvertenze per l'utilizzo

Sul tavolato del tetto (ad es. piastra in legno V100 G oppure tavolato massiccio più strato antincendio) oppure su isolamenti di copertura conformemente stabili alla pressione si posa una membrana tradizionale del tipo per tetti industriali (ad es. Alwitra Evalon V).

Sulla membrana per tetti si avvitano barre di sistema perpendicolari al tavolato, tra barra e membrana per tetto si chiudono ermeticamente le penetrazioni (pezzi stampati in gomma EPDM).

Come ulteriore sicurezza, le viti sono provviste di rondelle di tenuta all'interno della barra; grazie alla sua tipologia costruttiva, la barra presenta un drenaggio interno che allontana l'acqua che penetra nella barra dai fori a vite. Le barre del sistema sono disposte in modo adeguato alle larghezze del modulo e sorreggono i moduli (laminati o moduli incorniciati) in forma lineare.

Il bloccaggio avviene puntualmente tramite componenti di serraggio adeguati che possono essere agganciati ed avvitati in qualsiasi punto della barra. Su richiesta è disponibile anche un bloccaggio lineare con una barra di copertura continua.

Il sistema è indicato per inclinazioni del tetto a partire da circa 20 gradi.

Come su tutti i sistemi di assemblaggio Schletter diamo una garanzia volontaria di durata di 10 anni.



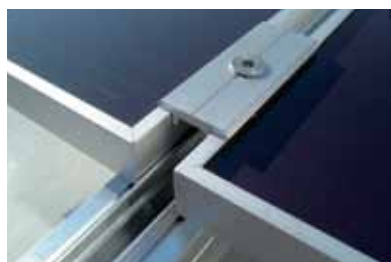
❶ Avvitamento delle barre verticali con viti speciali comprese rondelle di tenuta, direttamente sul telo per tetti già posato alle distanze adeguate del modulo. Sostegno di gomma per l'impermeabilizzazione estesa su tutti gli avvitementi. Distanze tra le viti secondo il calcolo statico.



❷ Posa dei moduli sulle barre verticali.



❸ Applicazione dei morsetti per moduli; introduzione in punti qualsiasi della barra



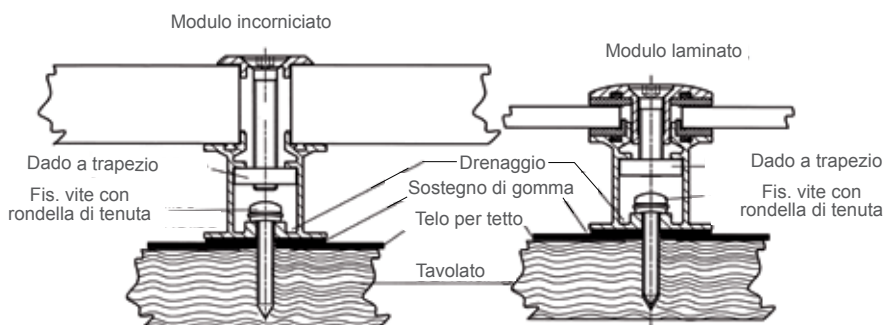
Bloccaggio in caso di moduli incorniciati.



I moduli senza cornice vengono circondati su tutti i lati esclusivamente in gomma.



Vista complessiva.



## Dati tecnici

<b>Materiale</b>	Componenti di serraggio in alluminio, viti in acciaio inox Gomma in materiale EPDM resistente agli UV Teli per tetto, nastri di tenuta, chiusure per bordi ecc. di tipo industriale
<b>Moduli</b>	<ul style="list-style-type: none"> <li>• Moduli incorniciati di tutti gli spessori</li> <li>• Laminati da 3 a 14mm</li> <li>• Profondità di inserimento del vetro per moduli in laminato da 11mm con guscio di copertura stretto oppure 15mm con guscio di copertura largo.</li> </ul>
<b>Statica</b>	<p>Calcolo statico secondo le norme nazionali attualmente in vigore (in Germania DIN 1055, Eurocodice 1 ed in Italia D.M. 14/01/2008).</p> <p>Allegati al calcolo statico per il dimensionamento della quantità dei punti di fissaggio necessari, sulla base del calcolo statico. A tal proposito mettiamo a Vostra disposizione le nostre tabelle e programmi di dimensionamento.</p> <p>Vi preghiamo in ogni caso di prendere in considerazione le avvertenze riguardanti la statica!</p>