

Private Park@Sol

Standardisierte Carport-Sets für Privatanwender sowie kleinere Firmenparkplätze

- Ideales Baukasten-Komplettsystem mit Aufbauanleitung
- Kurzfristig lieferbar
- Genehmigungsfrei i.d.R. bis 2 Stellplätze
- Anwendbar für die meisten Standard-Modulgrößen
- Zeichnung, Bewehrungsplan und LGA-Typenstatik inkl.
- Dachneigung 10 Grad - optimiert für unterschiedliche Ausrichtungen
- 10 Jahre Haltbarkeitsgarantie, Einzelheiten und Bedingungen unter www.schletter.de abrufbar
- Auspacken - Aufstellen - Fertig



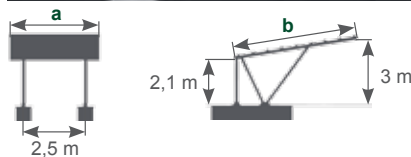
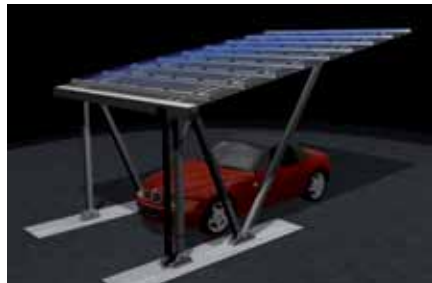
Neue Flächen für Solarenergie

Solar-Carports bieten eine ideale Ergänzung für die großflächige Nutzung photovoltaischer Stromerzeugung. Bei Vorliegen der üblichen gesetzlichen Voraussetzungen ist damit die in Deutschland maximale Einspeisevergütung möglich.

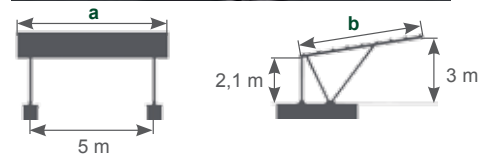
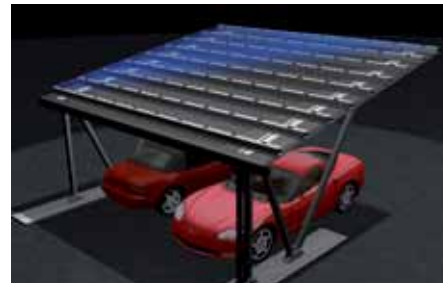
Die Ein- und Zweistellercarports **Private Park@Sol** basieren, mit ihrem Baukasten-Komplettsystem, auf dem mit mehreren MW bewährten Großanlagensystem **Park@Sol**.

Das System **Private Park@Sol** ist durch seine modulare Zusammenstellung ideal geeignet für Privat-Parkplätze, kleinere Firmen-Parkplätze, aber auch als Referenz- und Beispielanlage für größere Anlagen. Komplettsätze für Standardmodulgrößen, sowie optionales Zubehör ermöglichen eine schnelle Umsetzung Ihrer Projekte.

Mono Carports



Duo Carports



Fundamente sind bauseits auf Grundlage der Typenstatik zu erstellen.

Mono Carports für ca. 1,5 - 2,5 kWp (1 Unterstellplatz)				
Art. Nr.	passende Module	Maß a	Maß b	Modulanordnung
175000-001	24 Stk. 1200 x 600 mm	3,61 m	5,26 m	8H3
175000-003	12 Stk. 1300 x 1100 mm	3,44 m	5,40 m	4V3
175000-005	10 Stk. 1318 x 990 mm	2,72 m	5,35 m	5H2
175000-007	12 Stk. 1600 x 800 mm	3,37 m	4,96 m	3V4
175000-009	9 Stk. 1650 x 990 mm	3,10 m	5,11 m	3V3
175000-011	9 Stk. 1700 x 1000 mm	3,13 m	5,26 m	3V3

Duo Carports für ca. 3 - 5 kWp (2 Unterstellplätze)				
Art. Nr.	passende Module	Maß a	Maß b	Modulanordnung
175000-002	40 Stk. 1200 x 600 mm	6,02 m	5,32 m	8H5
175000-004	20 Stk. 1300 x 1100 mm	5,69 m	5,40 m	4V5
175000-006	20 Stk. 1318 x 990 mm	5,22 m	5,44 m	4V5
175000-008	24 Stk. 1600 x 800 mm	6,65 m	4,96 m	3V8
175000-010	15 Stk. 1650 x 990 mm	5,22 m	5,11 m	3V5
175000-012	15 Stk. 1700 x 1000 mm	5,27 m	5,26 m	3V5

Die angegebenen Modulmaße sind Richtwerte repräsentativer Beispiel-Typen. Bei abweichenden Maßen helfen wir Ihnen gerne weiter.

Die Angabe hinter den Modulabmessungen beschreibt die Anordnung der Module.

Beispiel: 8H3 → 8 Reihen, Module horizontal, 3 Module pro Reihe

Beispiel: 4V5 → 4 Reihen, Module vertikal, 5 Module pro Reihe

Lieferumfang

Die Schletter-Systemcarports Private Park@Sol werden als Komplett-Set aufbaufertig geliefert.

- Alle Bauteile und Verbindungsmittel (inkl. Modulklemmen)
- Fußschellen mit Gummi-Formteil zum Aufsetzen auf Beton-Fundamente
- Packliste und Montageanleitung
- Typenstatik inkl. Dimensionierungsangabe für Fundamente
- Trapezblech - Unterschale

Bauseits erforderlich (durch Kunden selbst zu stellen)

- Fundamenterstellung
- Montage
- Module, Verkabelung, Wechselrichter, Netzanschluß
- Dübelbefestigung für Fußschellen (z.B. Fischer Highbond FHB II-A L oder gleichwertig) - optional erhältlich

Zubehör, optional

Dübel

- zur Befestigung in Betonfundamenten

Wechselrichter-Halterungen

Dachrinnen

- Komplettset Dachrinne incl. Halter für Carport
- Fallrohr

Modulklemmen

Klemmen für die verschiedenen Modulformate und Rahmenhöhe gemäß Preisliste. (Bei Bestellung bitte immer die Modulrahmenstärke angeben!)

Für die Zusammenstellung der Zubehör-Teile nutzen Sie am besten unseren Carport-Konfigurator unter: www.schletter.de



Hinweis: Je nach Ausführungsform ist bei der Planung ggfs. die Gefahr abrutschender Schneemassen zu berücksichtigen. Zubehörteile zur Minimierung des Schnee-Abrutschverhaltens erhalten Sie gerne auf Anfrage, je nach Ausrichtung ist aber die Gefahr von Modulverschattungen zu berücksichtigen!

Fundamentausführungen - Bitte beachten!

Die Fundamente für die Schletter-Systemcarports können nach den Vorgaben der im Lieferumfang enthaltenen Anleitungen durch den Kunden erstellt werden bzw. bauseits individuell entsprechend den Fundamentlasten angepasst werden. Die Fundamentlasten entsprechend der LGA-Typenstatik sowie der Gründungsvorschlag sind in der mitgelieferten Dokumentation enthalten.

Fundament-Standardmaße

Mono	(L x B x T)	290 x 60 x 90 cm
Duo	(L x B x T)	380 x 60 x 90 cm

Die Fundamente können in zwei verschiedenen Bauformen erstellt werden.



Montage auf bauseitigem Fundament mit Anfahrerschutz

In dieser Montageart wird das Fundament mit einem Sockel mit min. 50 cm Höhe ausgeführt. Dadurch ist die Anforderung "Anfahrerschutz" erfüllt. Insbesondere ist der Carport durch die etwas höhere Montageform auch für Lieferfahrzeuge usw. geeignet.



Montage auf bauseitigem Fundament ohne Anfahrerschutz

Diese Montageversion ist geeignet für private Parkplätze oder interne Firmen-Parkplätze ohne öffentlichen Zugang. Bitte beachten sie, dass unter bestimmten Bedingungen, insbesondere bei öffentlicher Nutzung, ein Anfahrerschutz erforderlich sein kann.

Bitte beachten Sie, daß diese Hinweise unverbindlich und ohne Gewähr sind, da für Genehmigung von Bauwerken jeglicher Art grundsätzlich den jeweiligen Kommunen obliegt.

Zertifikat LGA-Typenstatik

Die statische Auslegung basiert auf den Regelungen der DIN 1055 Teil 4, Windlasten und DIN 1055 Teil 5, Schneelasten.

Die maximal aufnehmbare Schneelast beträgt $s_j = 1,60 \text{ kN/m}^2$.

Somit sind folgende Schneelastzonen abgedeckt:

- Schneelastzone I + II bis zu einer Höhe von 588m ü. NN.
- Schneelastzone IIa bis zu einer Höhe von 500m ü. NN.
- Schneelastzone III bis zu einer Höhe von 439m ü. NN.

Ebenso ist der Sonderlastfall "norddeutsches Tiefland" berücksichtigt. Hinsichtlich der Windlasten ist die Windzone 1 und 2 berücksichtigt. Bei küstennahen Gebieten in Windzone 3 und Windzone 4 ist eine gesonderte statische Überprüfung erforderlich. In Grenzfällen wenden Sie sich an die technische Beratung der Fa. Schletter. Bitte beachten Sie, dass der Statiknachweis nur für die Carportkonstruktion, nicht aber für die bauseits montierten Module gilt.

Blitzschutz und Potentialausgleich - Wichtige Hinweise

- Blitzschutz ist nicht grundsätzlich vorgeschrieben, wird aber von uns empfohlen
- Grundsätzlich sind alle leitfähigen Teile des Carport-Gestelles, die mit aktiven elektrischen Komponenten in Berührung kommen können, in den elektrischen Potentialausgleich einzubeziehen. Ebenfalls müssen alle Teile die als Kabelführung dienen, oder mit spannungsführenden Teilen in Berührung kommen, in jedem Falle geerdet werden.
- Die Gesamtverantwortung für die Erdungsmaßnahmen, sowie für die Prüfung der Schutzmaßnahme **vor Inbetriebnahme** obliegt der zuständigen Elektro-Projektierungsfirma.



Beispiel mit Fertigteilfundamenten, welche bei großen Carportanlagen eingesetzt werden.



P-CHARGE Ladesysteme für E-Fahrzeuge

Bei dem Thema Elektromobilität helfen wir durch die Entwicklung nachhaltiger und wirtschaftlicher Umwelttechnik mit, die Zukunft sauber zu gestalten. Unsere P-CHARGE Ladesäule ergibt in Kombination mit den Park@Sol Carports die ideale Systemkombination.

In enger Abstimmung mit potentiellen Kunden und Netzbetreibern werden sowohl Ladesysteme in den unterschiedlichsten Bauformen, sowie auch die zugehörige Steuerungssoftware, Netzkonzepte und Abrechnungssysteme von uns entwickelt.

P-CHARGE – variable Ladestation für Elektrofahrzeuge

- Modular aufgebaute Ladesäule
- Verschiedene Ausstattungen und Baugrößen
- Bis zu 4 Ladevorgänge gleichzeitig
- Frei wählbare Abrechnungssysteme
- Kombinierbar mit dem Park@Sol Solar-Carport



Weitere Informationen zum Thema Elektromobilität finden Sie auch im Internet unter www.schletter.de oder unter www.p-charge.de

