

Private Park@Sol

Set di carport standardizzati per utenti privati nonché parcheggi aziendali più piccoli

- Sistema modulare completo e ideale con istruzione di montaggio
- Ampliabile in modo modulare e disponibile in breve tempo
- Senza autorizzazione normalmente fino a 2 posti auto
- Utilizzabile per la maggior parte delle dimensioni di moduli standard
- Incluso disegno, piano di armatura e calcolo statico tipico della LGA
- Inclinazione 10 gradi - ottimizzata per diversi orientamenti
- Per 1 - 10 posti auto
- 10 anni di garanzia di durata, dettagli e condizioni disponibili sotto www.schletter.it
- Disimballare - montare - pronto



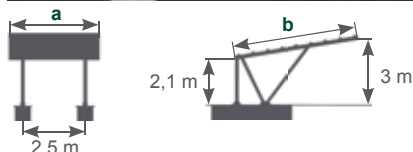
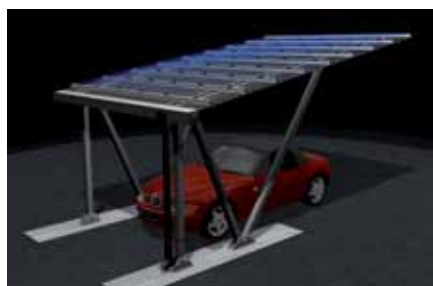
Nuove superfici per l'energia solare

Carport solari offrono un ideale abbinamento per utilizzare la produzione di energia fotovoltaica in ampia superficie. In presenza delle condizioni legali usuali con ciò è possibile ricevere la massima ricompensa per l'immissione di energia elettrica nella rete in Germania.

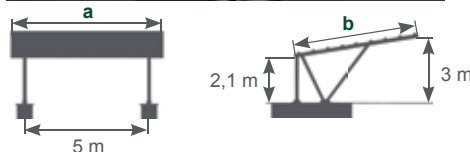
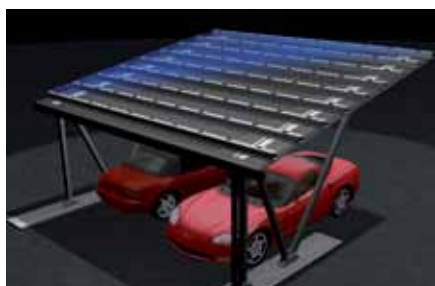
I carport ad un posto auto ed a due posti auto **Private Park@Sol** si basano, con il loro sistema modulare completo, sul sistema per impianti di grandi dimensioni **Park@Sol**, comprovato con parecchi megawatt installati.

Il sistema **Private Park@Sol** è adatto in modo ideale, grazie alla sua composizione modulare, a parcheggi privati, parcheggi aziendali più piccoli, ma anche come impianto esemplare o di riferimento per impianti più grandi. Set completi per dimensioni standard di moduli nonché accessori opzionali consentono una realizzazione rapida dei Vostri progetti.

Carport mono



Carport duo



Set di ampliamento



Set di ampliamento Private Park@Sol per fino a 10 posti auto sono disponibili a partire dalla primavera 2011.

Le fondazioni sono da realizzare in base al calcolo statico tipico da parte del committente.

Carport mono da circa 1,5 - 2,5 kWp (1 posto auto)				
No. art.	Moduli adeguati	Misura a	Misura b	Disposizione dei moduli
175000-001	24 pezzi 1200 x 600 mm	3,61 m	5,26 m	8H3
175000-003	12 pezzi 1300 x 1100 mm	3,44 m	5,40 m	4V3
175000-005	10 pezzi 1318 x 990 mm	2,72 m	5,35 m	5H2
175000-007	12 pezzi 1600 x 800 mm	3,37 m	4,96 m	3V4
175000-009	9 pezzi 1650 x 990 mm	3,10 m	5,11 m	3V3

Carport mono da circa 3 - 5 kWp (2 posti auto)				
No. art.	Moduli adeguati	Misura a	Misura b	Disposizione dei moduli
175000-002	40 pezzi 1200 x 600 mm	6,02 m	5,32 m	8H5
175000-004	20 pezzi 1300 x 1100 mm	5,69 m	5,40 m	4V5
175000-006	20 pezzi 1318 x 990 mm	5,22 m	5,44 m	4V5
175000-008	24 pezzi 1600 x 800 mm	6,65 m	4,96 m	3V8
175000-010	15 pezzi 1650 x 990 mm	5,22 m	5,11 m	3V5

Le misure dei moduli indicate sono valori indicativi di tipi esemplari rappresentativi. In caso di misure divergenti Vi assisteremo volentieri.

L'indicazione dietro le misure dei moduli descrive la disposizione dei moduli.

Esempio: 8H3 → 8 file, moduli orizzontali, 3 moduli per ogni fila

Esempio: 4V5 → 4 file, moduli verticali, 5 moduli per ogni fila

Che cosa è compreso nella fornitura:

I carport di sistema Schletter Private Park@Sol vengono consegnati come sistema completo pronti da installare.

- Tutti i componenti e mezzi di collegamento (incl. morsetti per moduli)
- Fascette di piede con pezzo stampato in gomma per l'applicazione sulle fondazioni in calcestruzzo
- Distinta dei colli ed istruzioni di montaggio
- Calcolo statico tipico incl. indicazione di dimensionamento per fondazioni
- Sottostruttura di lamiera trapezoidale
- Dimensionamento delle fondazioni

Che cosa è necessario da parte del committente (da eseguire dal cliente):

- Realizzazione della fondazione
- Montaggio
- Moduli, cablaggio, invertitore e connessione alla rete
- Fissaggio di tasselli per fascette di piede (ad es. Fischer Highbond FHB II-A L o equivalente)

Accessori, optional**Tasselli**

per il fissaggio nelle fondazioni in calcestruzzo

Fissaggi per invertitori**Grondaie**

- Set completo grondaia incl. fissaggio per carport
- Tubo pluviale

Morsetti per moduli

I morsetti disponibili per i diversi formati di moduli e l'altezza della cornice sono rilevabili dal listino prezzi. (In caso di ordinazione, sempre indicare lo spessore della cornice dei moduli!)

Per la compilazione degli accessori Vi consigliamo di utilizzare il nostro autocalcolatore carport sotto www.schletter.it.



Avvertenza: A seconda della forma costruttiva, durante la progettazione bisogna eventualmente prendere in considerazione il pericolo di masse di neve scivolanti. Su richiesta riceverete volentieri accessori per la minimizzazione del comportamento della neve scivolante; a seconda dell'orientazione però bisogna considerare il pericolo di ombreggiature dei moduli!

Forme costruttive delle fondazioni - Si prega di osservare!

Le fondazioni per i carport di sistema Schletter sono da realizzare da parte del cliente secondo le prescrizioni delle istruzioni comprese nella fornitura. Le fondazioni possono essere eseguite in due diverse forme costruttive.



Montaggio su fondazione eseguita da parte del committente **con protezione anti-collisione**

In questo tipo di montaggio, la fondazione viene eseguita con uno zoccolo di almeno 50 cm di altezza. Con ciò si compie l'esigenza di una "protezione anti-collisione". Soprattutto, il carport è adatto anche per veicoli di consegna ecc. a causa della forma di montaggio un po' più alta.



Montaggio su fondazione eseguita da parte del committente **senza protezione anti-collisione**

Questa versione di montaggio è adatta per parcheggi privati o parcheggi aziendali interni senza accesso pubblico. Vi preghiamo di osservare che sotto certe condizioni, particolarmente in caso di utilizzo pubblico, può essere necessaria una protezione anti-collisione.

Vi preghiamo di osservare che queste avvertenze sono senza impegno e senza garanzia poiché l'autorizzazione di costruzioni di qualsiasi tipo principalmente è il compito dei relativi comuni.

Certificato calcolo statico tipico LGA (Istituto tecnico di servizio per la certificazione)

Il dimensionamento statico si basa sui regolamenti della norma DIN 1055, parte 4, carichi di vento, e DIN 1055, parte 5, carichi di neve. Nella zona di carico di neve II, il sistema può essere impiegato fino ad un'altezza di 588 m s.l.m. senza verifica statica. Nella zona di carico di neve III, questo valore limite si trova a 439 m. Per quanto riguarda i carichi di vento, si è considerata la zona di vento 2. In aree vicino alla costa, come nella zona di vento 3 e zona di vento 4, è necessaria una separata verifica statica. In casi limite, rivolgetevi alla consulenza tecnica della Schletter. Anche il dimensionamento delle fondazioni è una parte del calcolo statico tipico. Vi preghiamo di osservare che la verifica statica è solo valida per la costruzione carport, ma non per i moduli installati da parte del committente.

Protezione antifulmine e collegamento equipotenziale - Avvertenze importanti

- La protezione antifulmine non è fondamentalmente prescritta, ma la consigliamo.
- Di principio tutte le parti conduttive del telaio carport che possono essere in contatto con componenti attivi elettrici sono da integrare nel collegamento equipotenziale. Altrettanto tutte le parti che servono da condotta per cavi o che sono in contatto con parti sotto tensione in ogni caso devono essere messe a terra.
- La responsabilità totale per le misure di messa a terra nonché per il controllo delle misure di protezione prima della messa in funzione è il compito della competente azienda di progettazione elettrica.



P-CHARGE
Sistema di ricarica per veicoli elettrici

Con il tema della mobilità elettrica, aiutiamo a creare il futuro in modo pulito sviluppando tecnologia ambientale sostenibile ed economica. La nostra colonna di ricarica P-CHARGE è, in abbinamento ai carport Park@Sol, l'ideale combinazione di sistema.

In stretto coordinamento con clienti potenziali ed operatori di rete sviluppiamo sia sistemi di ricarica nelle forme costruttive più diverse che anche il relativo software di controllo, concetti di rete e sistemi di fatturazione.

P-CHARGE – la stazione di ricarica variabile per veicoli elettrici

- Colonna di ricarica in struttura modulare
- Diverse dotazioni e dimensioni
- Fino a 4 processi simultanei di ricarica
- Sistemi di fatturazione liberamente selezionabili
- Abbinabile con il carport solare Park@Sol



Ulteriori informazioni relative al tema della mobilità elettrica troverete anche sul nostro sito web su www.schletter.it oppure su www.p-charge.de

