

# Standard Schletter

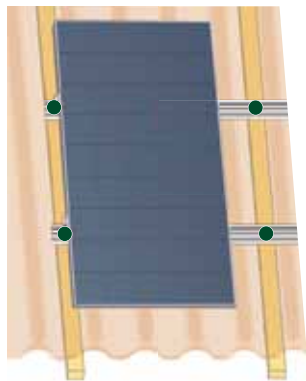
Il sistema standard per tetti inclinati

- Abbinabile a tutti i componenti di sistema Schletter
- Facile da montare
- A prezzo conveniente

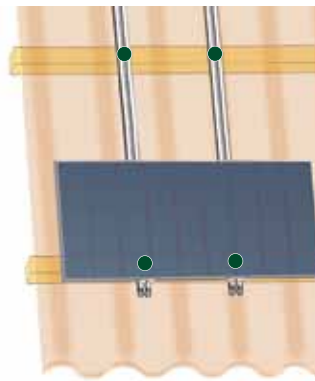


## Descrizione

Due profili trasversali orizzontali supportano ogni volta una fila di moduli. Le traverse sono unite alla sottostruttura e/o alla copertura con ganci per tetti o elementi di fissaggio speciali (vedi immagini a destra).



Verticale alla sottostruttura  
- puntone



Verticale alla sottostruttura  
- arcareccio

I moduli vengono fissati sulle traverse con morsetti medi e morsetti terminali. I moduli vengono montati solitamente in posizione verticale.

Come su tutti i sistemi di assemblaggio Schletter diamo una garanzia volontaria di durata di 10 anni.

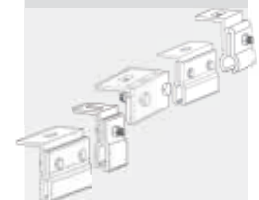
### ● Fissaggi



Gancio per tetto  
anche con KlickTop



Set per tetto ondulato



Morsetti per  
tetti in lamiera



Fascetta trapezoidale  
Fix2000 / Fix2000  
KlickTop



Fissaggio speciale  
sul tetto in lamiera  
FixPlan

ed altri...

### Profili trasversali

I profili trasversali Eco05, Solo05 e Profi05 rappresentano gli elementi di base standard dei diversi sistemi di fissaggio.

Una pluralità di ulteriori forme di profili integra il sistema, trasformandolo in un sistema modulare completo per pressoché ogni situazione applicativa. Ai profili standard si aggiunge la versione di qualità superiore ProfiPlus e la serie di profili da GP1 a GP3 per portate particolarmente grandi.

I profili da DN0 fino a DN2,5 sono indicati come travi continue per sottostrutture e travi per la ripartizione del carico. Dei programmi di dimensionamento per ogni forma di profilo assistono nella scelta e nell'applicazione professionale.

➔ Sintesi dei profili



### Il sistema Klick / Il sistema di fissaggio di moduli a morsetto Rapid<sup>2+</sup>

Il sistema Klick per il fissaggio dei moduli sui profili trasversali consente sicurezza ottimale con brevi tempi di montaggio ed è pertanto incorporato come fissaggio standard in profili portanti standard e speciali.

- Montaggio rapido e pratico
- Fissaggio sicuro con filettatura in acciaio inox
- Utilizzo di componenti standard

Il sistema di fissaggio di moduli a morsetto Rapid<sup>2+</sup> è utilizzabile per il montaggio diretto nella traversa, con morsetti preconfezionati.



### Sistemi di fissaggio a morsetto

Per moduli incorniciati sono disponibili i morsetti medi e terminali in alluminio, idonei praticamente a tutti i tipi di moduli. Anche in questo caso Schletter pone particolare attenzione alla stabilità che consente una distribuzione delicata della pressione di serraggio sulla cornice dei moduli evitando in tal modo tensioni nel vetro!

Per moduli laminati è adatta la serie costruttiva LaminatEco per uno spessore determinato dei moduli, mentre la serie costruttiva LaminatProfi è universalmente utilizzabile per diversi spessori dei moduli. Nel montaggio verticale si consentono ganci di sicurezza di qualità VA come protezione antiscivolo.

La serie costruttiva LaminatGS è stata ottimizzata particolarmente per il montaggio a scaglie.

- ➔ Morsetti per moduli
- ➔ Scheda del prodotto Collegamento equipotenziale
- ➔ Schede del prodotto Laminat Eco/Profi/GS
- ➔ Avvertenze per l'utilizzo montaggio di laminati



### Dati tecnici

<b>Materiale</b>	Ganci per tetti e viti: Acciaio inox 1.4301 Profili, morsetti per moduli, KlickTop: Alluminio
<b>Statica</b>	Calcolo statico secondo le norme nazionali attualmente in vigore (in Germania DIN 1055, Eurocodice 1 ed in Italia D.M. 14/01/2008).  Allegati al calcolo statico per il dimensionamento della quantità dei punti di fissaggio necessari, sulla base del calcolo statico. A tal proposito mettiamo a Vostra disposizione le nostre tabelle e programmi di dimensionamento.  Vi preghiamo in ogni caso di prendere in considerazione le avvertenze riguardanti la statica!

Tutti i prezzi del sistema sono comodamente e rapidamente disponibili con il nostro autocalcolatore!