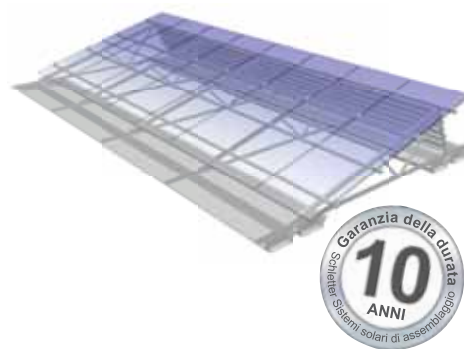


Windsafe

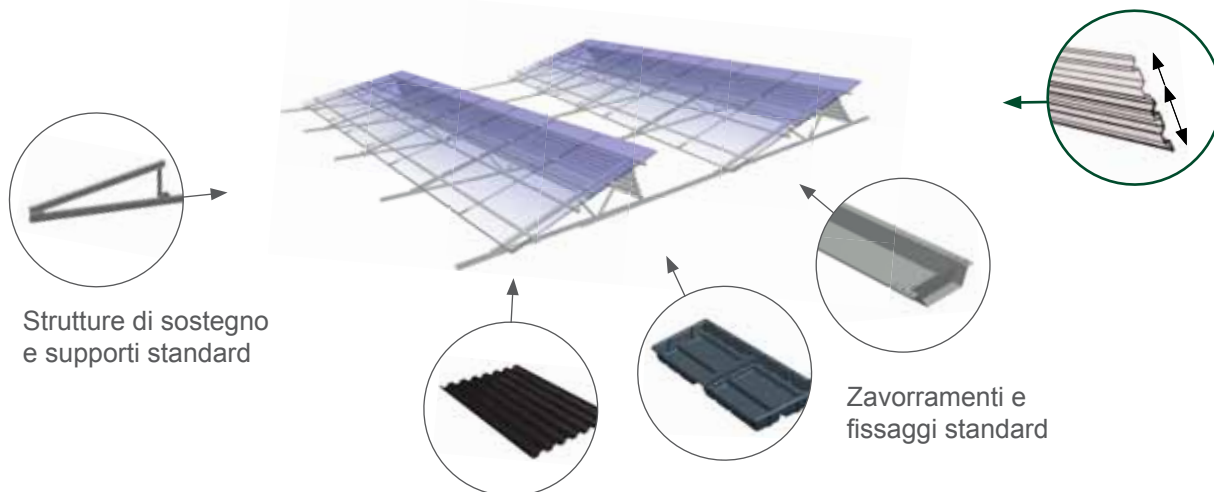
Sistemi modulari ottimizzati per quanto riguarda il sovraccarico di Schletter

- Netta riduzione dello zavorramento necessario
- Montaggio semplice e rapido
- Caricamento decisamente inferiore della struttura del tetto
- Sistema modulare per progettazione individuale



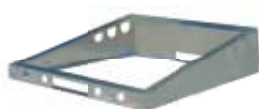
Già da molti anni la Schletter usa il principio dell'ottimizzazione del sovraccarico in numerosi progetti in cui non esistono possibilità di fissaggio sul tetto e, inoltre, le capacità portanti residuali sono limitate. Attraverso l'ottimizzazione dell'angolo del modulo, il collegamento adeguato delle file l'una con l'altra, frangiventi sul retro delle file dei moduli e ulteriori ottimizzazioni geometriche come ad es. lamie convergenti di vento e guida definita della corrente d'aria, si possono raggiungere valori inferiori a circa 30kg/m² della superficie del tetto. Dal nostro punto di vista, attualmente però non sono possibili impianti senza sovraccarico secondo l'applicazione di tutte le norme determinanti. Per la minimizzazione più possibile dei sovraccarichi, la Schletter collabora con istituti importanti che si occupano della pressione dinamica del vento e sviluppa un proprio software di simulazione per la realizzazione del progetto

Per i Vostri progetti compiliamo sistemi individuali, ottimizzati per quanto riguarda il sovraccarico, secondo le Vostre richieste da un sistema modulare ottimizzato e calcoliamo i sovraccarichi necessari sulla base delle esigenze delle norme DIN 1055, parte 4 (03/2005) e Eurocodice 1 (06/2002) e sulla base di riconoscimenti ulteriori da simulazioni relative alla pressione dinamica del vento. La base per una consulenza solida è sempre la capacità di carico libera dell'intero tetto nonché restrizioni eventuali del carico locale a causa degli isolamenti e/o delle coperture del tetto utilizzati, che in ogni caso dovrebbero essere chiarite precedentemente da parte del committente. Sulla base di questi dati compiliamo volentieri sistemi individualmente ottimizzati. Riceverete la relativa documentazione statica nell'ambito della Vostra documentazione di progetto.



Strutture di sostegno e supporti standard

Zavorramenti e fissaggi standard



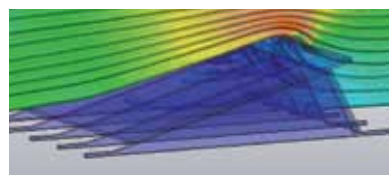
Per sovraccarichi particolarmente ridotti consigliamo di utilizzare il nostro sistema **AluLight** con un angolo di montaggio fisso di 12°.

➔ **AluLight Scheda del prodotto**

Avvertenza

Per sistemi per tetti in cui la copertura del tetto nella superficie non può essere caricata affatto, viene offerta come alternativa il sistema IsoTop. In questo sistema, tutti i carichi vengono trasmessi direttamente nella struttura del tetto sottostante.

Dati tecnici



Materiale	Frangiventi: alluminio, elementi di fissaggio: acciaio inox VA 1.4301
Statica	In conformità alla statica di sistema ai sensi della DIN 1055 nuova, Eurocodice 1 ed in Italia D.M. 14/01/2008
Utilizzo	Per impianti su tetti piani come soluzione di zavorramento

Esempi di referenza

